



S - 3XL
Black
Heather Grey
Navy
White
S - XXL
Bottle Green
Burgundy
Deep Navy
Red
Royal Blue
Sky Blue
Sunflower

F324 | 62-202-0 Set-in Sweat

80% Baumwolle Belcoro® Garn/20% Polyester

S, M, L, XL, XXL, 3XL

280 g/m<sup>2</sup>

Fruit of the Loom

- Belcoro® Garn für weicheren Griff
- Bequemer Ripp-Strick-Kragen
- Gleichfarbiges Jersey-Nackenband

GILDAN



- Ash
- Black
- Cardinal Red
- Carolina Blue
- Forest Green
- Maroon
- Navy
- Red
- Royal
- Safety Green
- Safety Orange
- Sport Grey
- White

G12000 | 1.2000 DryBlend Crewneck Sweatshirt

50% Baumwolle / 50% Polyester  
S, M, L, XL, XXL  
White 306 g/m<sup>2</sup>, Coloured 325 g/m<sup>2</sup>

Gildan

- Set-In-Ärmel
- Doppelnähte
- Innen angeraut
- Einlaufvorbehandelt
- Strick-Bündchen
- Weiches Griffgefühl

GILDAN



- Antique Cherry Red
- Antique Sapphire
- Ash
- Black
- Carolina Blue
- Charcoal
- Cherry Red
- Dark Chocolate
- Dark Heather
- Forest Green
- Gold
- Heliconia
- Honey
- Indigo Blue
- Irish Green
- Kiwi
- Light Blue
- Light Pink
- Maroon
- Military Green
- Navy
- Orange
- Paprika
- Purple
- Red
- Royal
- Sand
- Sport Grey
- Violet
- White



G18000 | 1.8000 Heavy Blend™ Crewneck Sweatshirt

50% Baumwolle / 50% Polyester  
S, M, L, XL, XXL  
White 265 g/m<sup>2</sup>, Coloured 279 g/m<sup>2</sup>

Gildan

- Doppelnähte
- Strick-Bündchen
- Innen angeraut
- Weiches Griffgefühl
- Einlaufvorbehandelt



- Black
- Bottle Green
- Burgundy
- Classic Olive
- Deep Navy
- Emerald
- Heather Grey
- Kelly Green
- Navy
- Purple
- Red
- Royal Blue
- Sky Blue
- White

F304 | 62-216-0 Raglan Sweat

80% Baumwolle Belcoro® Garn / 20% Polyester

S, M, L, XL, XXL

280 g/m<sup>2</sup>

Fruit of the Loom

- Belcoro® Garn für weicheren Griff
- Gleichfarbiges Jersey-Nackenband für erhöhten Tragekomfort
- Bequemer Ripp-Strick-Kragen





JUST HOODS BY  
**AWDis**  
ALL WE DO is

- Black Heather
- Grey Heather
- Navy Heather
- Pink Heather
- Purple Heather
- Red Heather
- Royal Heather

JH040 | JH040 Heather Sweat

50% Baumwolle / 50% Polyester  
S, M, L, XL, XXL  
225 g/m<sup>2</sup>  
Just Hoods

- Rundhals-Sweat aus leichtem Material
- Schmal geschnitten
- Leichtes Material für weichen Griff
- Angesetzte Ärmel
- Kragen, Bündchen und Saum gerippt
- Nackenband
- Gesticktes V-Detail im vorderen Halsbereich



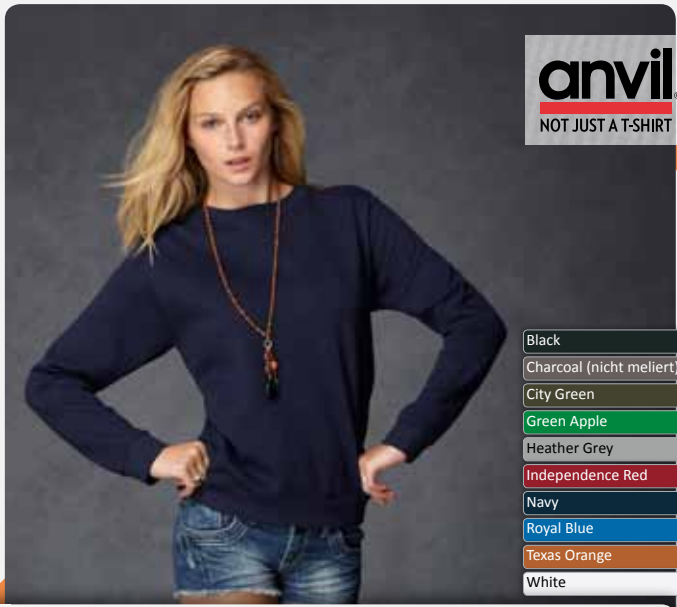
JUST HOODS BY  
**AWDis**  
ALL WE DO is

- Black Heather
- Grey Heather
- Navy Heather
- Pink Heather
- Purple Heather
- Red Heather
- Royal Heather

JH045 | JH045 Girlie Heather Sweat

50% Baumwolle / 50% Polyester  
XS, S, M, L, XL  
225 g/m<sup>2</sup>  
Just Hoods

- Rundhals-Sweater aus leichtem Material
- Girlie-Schnitt
- Leichtes Material für weichen Griff
- Angesetzte Ärmel
- Kragen, Ärmelbündchen und Saum gerippt
- Nackenband



**anvil**  
NOT JUST A T-SHIRT

- Black
- Charcoal (nicht meliert)
- City Green
- Green Apple
- Heather Grey
- Independence Red
- Navy
- Royal Blue
- Texas Orange
- White

A71000FL | 71000FL Ladies Crew Neck Sweatshirt

75% gekämmte, ringgesponnene Baumwolle / 25% Polyester (Sport Grey: 70% BW / 30% Poly.)  
S, M, L, XL, XXL  
245 g/m<sup>2</sup>  
Anvil

- Kontrastfarbenedes weißes Nackenband, ca. 2 cm
- Patch auf der Rückseite Innen
- Außenliegende Nähte mit kontrastbildendem Unterfaden
- Schulternaht ca. 5 cm nach vorn versetzt
- 1x1 Athletic Strickmaterial mit Spandex
- Aufliegende Dreifachnähte an Nacken, Schultern und Bund
- Ripp-Bündchen an Arm, Hals und Saum mit Spandex



**anvil**  
NOT JUST A T-SHIRT

- S - 3XL
- Charcoal (nicht meliert)
- City Green
- Green Apple
- Heather Grey
- Independence Red
- Navy
- Royal Blue
- Texas Orange
- White
- M - 3XL
- Black

A71000 | 71000 Men's Crew Neck Sweatshirt

75% gekämmte, ringgesponnene Baumwolle / 25% Polyester (Sport Grey: 70% BW / 30% Poly.)  
S, M, L, XL, XXL, 3XL  
245 g/m<sup>2</sup>  
Anvil

- Kontrastfarbenedes weißes Nackenband, ca. 2 cm
- Patch auf der Rückseite Innen
- Außenliegende Nähte mit kontrastbildendem Unterfaden
- Schulternaht ca. 5 cm nach vorn versetzt
- 1x1 Athletic Strickmaterial mit Spandex
- Aufliegende Doppelnähte an Nacken, Schultern und Bund
- Ripp-Bündchen an Arm, Hals und Saum mit Spandex





- Black
- Heather Grey
- Navy
- White

BCWU610 | WU610 Open Hem Sweat

80% gekämmte Baumwolle / 20% Polyester  
S, M, L, XL, XXL  
280 g/m<sup>2</sup> B&C

- Crew Neck Sweatshirt ohne Bündchen am Saum, Regular Fit
- Gerader Schnitt mit Seitenschlitzen
- Innen angeraut
- Kragen in 1X1 Ripp mit Elastan
- PST (Perfect Sweat Technology)



BCWU600 | WU600 Set In Sweat

80% gekämmte Baumwolle / 20% Polyester  
S, M, L, XL, XXL, 3XL  
280 g/m<sup>2</sup> B&C

- Moderner Schnitt, Regular Fit
- Kragen, Ärmelabschlüsse und Saum in 1X1 Ripp mit Elastan
- Innen angeraut
- PST (Perfect Sweat Technology)



- S - 3XL
- Black
- Bottle Green
- Heather Grey
- Navy
- Red
- Royal Blue
- White
- S - XXL
- Gold
- Pumpkin Orange
- Sand
- Steel Grey



- Blue Triblend
- Charcoal Triblend
- Grey Triblend
- Navy Triblend
- Red Triblend
- Solid Black Triblend
- Solid White Triblend

BL7501 | 7501 Triblend Slouchy Wideneck Sweatshirt

50% Polyester / 25% gekämmte, ringgesp. Baumwolle / 25% Viskose  
S, M, L, XL  
280 g/m<sup>2</sup> Bella

- Innen angeraut
- Raglanärmel
- Meliert
- Ärmel und Abschluss mit breiten Ripp-Strick-Bündchen
- Schulterfrei
- Schrumpfvorbehandelt



- S - 5XL
- Black
- Heather Grey
- Navy
- Red
- S - 3XL
- Charcoal (nicht meliert)
- Royal Blue
- White

A324 | 6501 Set-In Sweatshirt

70% gekämmte Baumwolle / 30% Polyester  
S, M, L, XL, XXL, 3XL, 4XL, 5XL  
280 g/m<sup>2</sup> Anvil

- Sweatshirt mit eingesetzten Set-In-Ärmeln
- Einlaufvorbehandelt
- S-XXL innen angeraut (Soft Touch), ab 3XL innen Schlingenware (nicht angeraut)
- Ripp-Bündchen an Hals, Arm und Saum
- Doppelnähte an Hals und Arm



- Black
- Brown
- Dark Grey
- Navy
- Red

BCWUC20 | wuc20 Hero Pro Sweat unisex

80% gekämmte Baumwolle / 20% Polyester  
S, M, L, XL, XXL, 3XL, 4XL  
280 g/m<sup>2</sup> Pro Collection

- Waschbar bis 60° C
- Verstärkte Säume
- Angeraute Fleece-Innenseite
- Anti-Pilling-Material
- Doppellagige Schulterpartien
- Doppelt verstärkte Nähte
- Mit Fischgrätband verstärktes Kragenband
- Halbmondförmige Passe & Aufhänger am Kragenband
- Mit Ton-in-Ton-Applikation verstärkte Ellbogen für mehr Widerstandsfähigkeit

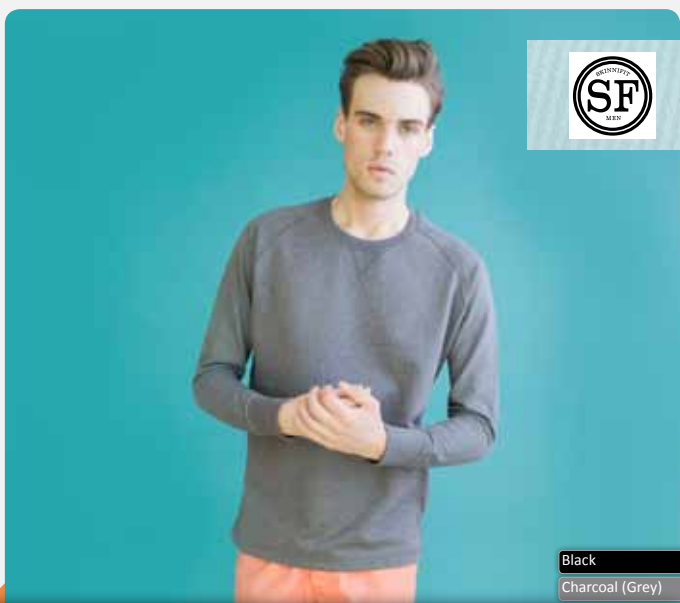


- Black
- Heather Grey
- Navy
- Red
- White

BCWUI20 | wui20 Sweat ID.002

80% Baumwolle / 20% Polyester  
S, M, L, XL, XXL, 3XL  
280 g/m<sup>2</sup> B&C

- Regular Fit
- Moderner Schnitt
- Innen angeraut
- Rundstrickware
- Körperbetont an den Schultern
- Kragen, Ärmelabschlüsse und Saum in 1X1 Ripp mit Elastan



- Black
- Charcoal (Grey)

SFM59 | sf059 Mens Raw Edge Long Sleeved Sweatshirt

80% Baumwolle / 20% Polyester  
S, M, L, XL, XXL  
280 g/m<sup>2</sup> SF Men

- V-Einsatz
- Raglan-Ärmel
- Raw-Edge an Bündchen, Seitennähten sowie Ärmelansatz



- Black
- Heather Grey

SF513 | sk513 Ladies Slounge Sweat

100% Baumwolle (Heather Grey: 85% Baumwolle /15% Viskose)  
S, M, L, XL  
250 g/m<sup>2</sup> SF Women

- Weiter Ausschnitt
- Gerippte Bündchen
- Doppelnaht am Kragen
- Raglan-Ärmel
- Relaxed fit



Ash  
Black  
Bottle Green  
Burgundy  
Deep Charcoal Grey  
Flannel Grey  
Gold  
Grey Melange  
Kelly Green  
Navy  
Orange  
Red  
Royal Blue  
White

L311 | 13250 | Sweatshirt New Supreme

50% Baumwolle / 50% Polyester  
XS, S, M, L, XL, XXL, 3XL  
280 g/m<sup>2</sup>

SOL'S

- Elastan Ripp-Strick an Bündchen sowie Kragen und Bund
- Doppelnähte an Kragen sowie Armausschnitten und Bund
- Innen angeraut

Stedman®



Black Opal  
Blue Midnight  
Bottle Green  
Bright Royal  
Brown  
Grey Heather  
Khaki  
Navy Blue  
Scarlet Red  
White

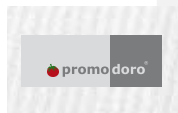
S320 | 1574000 | Set In Sweat

80% ringgesponnene Baumwolle / 20% Polyester (Grey H.: 70% BW / 20% Poly. / 10% Viskose)  
S, M, L, XL, XXL, 3XL  
280 g/m<sup>2</sup>

Stedman®

- Seitennähte
- Innenseite angeraut
- Elastisches Bündchen an den Ärmeln und am Saum
- Waschbar bis 40° C





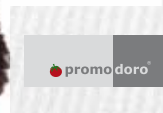
- Ash
- Black
- Cherry Berry
- Fire Red
- Forest
- Gold
- Kelly Green
- Light Grey
- Lime Green
- Navy
- Orange
- Royal
- Sports Grey
- White

E5099 | 15099 Men's Sweater 100

100% ringgesponnene Baumwolle (Sports Grey: 85% Baumwolle / 15% Viskose)  
 XS, S, M, L, XL, XXL, 3XL, 4XL, 5XL  
 320 g/m<sup>2</sup>

Promodoro

- Molton brushed
- Elastan-Bündchen an Ärmeln und Saum



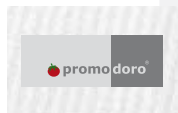
- Black
- Fire Red
- Navy
- Royal
- White

E6099 | 16099 Men's Kasak Sweater

100% ringgesponnene Baumwolle  
 S, M, L, XL, XXL, 3XL  
 320 g/m<sup>2</sup>

Promodoro

- Kasak Sweatshirt
- Elastan-Bündchen an den Ärmeln
- Molton brushed
- Seitenschlitze



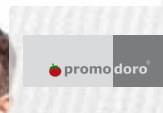
- Ash
- Black
- Burgundy
- Fire Red
- Forest
- Gold
- Light Grey
- Navy
- Orange
- Royal
- Sports Grey
- White
- Wild Lime

E2199 | 12199 Men's Sweater 80/20

80% Baumwolle / 20% Polyester (Sports Grey: 85% Baumwolle / 15% Viskose)  
 S, M, L, XL, XXL, 3XL  
 280 g/m<sup>2</sup>

Promodoro

- Elastan-Bündchen an Ärmeln und Saum
- Molton brushed



- Black
- Fire Red
- Navy

E5025 | 15025 Men's V-Neck Sweater

100% ringgesponnene Baumwolle  
 S, M, L, XL, XXL  
 320 g/m<sup>2</sup>

Promodoro

- V-Ausschnitt
- Elastan-Bündchen an Ärmeln und Saum
- Set-in Ärmel
- Molton brushed



- S - 3XL
- Ash
- Black
- Navy
- Red
- White
- S - XXL
- Brown
- Burgundy
- Forest Green
- Grey Heather
- Khaki
- Orange
- Royal Blue
- Sand
- Sky Blue
- Sunflower Yellow

H326 | 16160 Set-in Sweat

80% Ringspinn-Baumwolle / 20% Polyester  
 S, M, L, XL, XXL, 3XL  
 280 g/m<sup>2</sup>

Hanes

- Seitennähte
- Ripp-Kragen
- Bündchen und Saum mit Elastan
- Angeraute Innenseite
- Waschbar bis 40° C



- 
- Black
  - Navy
  - Red
  - Royal Blue
  - White

H7530 | 17530 ComfortSoft® Mens Organic Sweat

100% OE-zertifizierte ringgesp., gekämmte Bio-Baumwolle  
 S, M, L, XL, XXL, 3XL  
 280 g/m<sup>2</sup>

Hanes Tagless Organic®

- Seitennähte
- Ripp-Kragen
- Bündchen und Saum mit Elastan
- Angeraute Innenseite
- Kontrastfarbendes Nackenband
- Waschbar bis 60° C
- Gedrucktes Etikett (ohne Nackeinnäher)



- Black
- Bottle Green
- Dark Grey
- Navy
- Orange
- Red
- Royal Blue
- White



LP80300 | 180300 Workwear Sweat Steel Pro

50% Baumwolle / 50% Polyester  
 S, M, L, XL, XXL, 3XL, 4XL, 5XL  
 280 g/m<sup>2</sup>

SOL'S ProWear

- Verstärkte Ellenbogen mit gleichfarbiger Passe
- Halbmondförmiger Aufnäher mit Logo im Nacken
- Innen angeraut
- Ripp-Strick-Ärmelbündchen und -Kragen
- Waschbar bis 60° C
- Schulterpasse



- Black
- Brown
- Cobalt Blue
- Grey Heather
- Khaki
- Navy
- Red
- Royal Blue
- White

H339 | 16195 Beefy Sweat™

80% Ringspinn-Baumwolle / 20% Polyester  
 S, M, L, XL, XXL  
 320 g/m<sup>2</sup>

Hanes

- Seitennähte
- Ripp-Kragen
- Bündchen und Saum mit Elastan
- Angeraute Innenseite
- Waschbar bis 40° C



- Black
- Heather Grey
- Navy
- White

P77 | M77 Womens Favourite Sweatshirt

80% Baumwolle / 20% Polyester  
S, M, L  
280 g/m<sup>2</sup> Mantis

- French Terry
- Weiter Ausschnitt
- Moderner Kasten-Schnitt
- Raglan-Ärmel für bessere Beweglichkeit
- Abreißbares Größenetikett
- Schmale Ripp-Einfassung am Halsausschnitt



- Black
- Heather Grey
- Swiss Navy

P76 | M76 Mens Superstar Sweatshirt

80% Baumwolle / 20% Polyester  
S, M, L, XL  
330 g/m<sup>2</sup> Mantis

- V-Einsatz aus 2x2 Ripp
- Verstärktes Nackenband
- Breiter Ripp an Ärmelbündchen und Saum
- Halsausschnitt mit Ripp-Einfassung
- Im Nackenbereich mit Schlaufe zum Aufhängen
- Ripp-Einsatz an der Seite
- Abreißbares Größenetikett
- Raglan-Ärmel
- Superweicher „Pfirsichhaut“-Jersey
- Innen angeraut



- Heather Grey Melange/Black

P76S | M76S Men's Striped Superstar Sweatshirt

80% Baumwolle / 20% Polyester  
S, M, L, XL  
330 g/m<sup>2</sup> Mantis

- Weiches „Pfirsichhaut“-Material, gerautes Fleece
- Doppeltes Nackenband
- Tiefer gestreifter Ripp an Saum und Bündchen
- Geripptes Nackenband
- 2x2 V-Applikation
- Ripp-Einsatz an der Seite
- Aufhängeöse im Nackenbereich
- Modisch angespaster Schnitt
- Abreißbares Nackenlabel
- Raglan-Ärmel



- Black
- Navy
- Red
- Sports Grey
- White

N340 | I33526 College Sweater

80% Baumwolle / 20% Polyester (Ash: 90% BW / 10% Polyester)  
S, M, L, XL, XXL  
280 g/m<sup>2</sup> Slazenger

- Mit Nackenband
- Innen samtig angerautes Sweat Shirt
- Set-In Ärmel und Abschluss mit elastischen Ripp-Strick-Bündchen



- Black
- Navy

OK30 | IOK30 100% Organic Sweatshirt

100% organische, gekämmte Baumwolle  
S, M, L, XL, XXL  
280 g/m<sup>2</sup> Okarma

- Innen angeraut
- Verstärktes Nackenband
- Doppelnähte an Hals sowie Schulter und Ärmeln
- 1x1 Ripp-Bündchen an Halsausschnitt sowie Bund und Ärmelabschlüssen



- Black
- Dark Grey
- Dark Khaki
- Light Royal Blue
- Navy
- Oxford Grey
- Red
- White

KBK442 | IK442 Crew Neck Sweatshirt

80% ringgesponnene Baumwolle / 20% Polyester  
XS, S, M, L, XL, XXL, 3XL, 4XL  
360 g/m<sup>2</sup> Kariban

- Einlaufvorbehandelte, gekämmte Baumwolle
- Rippgestrickte Bündchen
- Set-In Ärmel
- Silikon gewaschen
- Verstärktes Kontrast Nackenband
- Innen angeraut





Black  
Bottle Green  
Bright Royal  
Classic Red  
French Navy  
Light Oxford  
Orange

Z013 | R-013M-0 Workwear-Sweatshirt

80% gekämmte, ringgesponnene Baumwolle / 20% Polyester  
XS, S, M, L, XL, XXL, 3XL, 4XL  
300 g/m<sup>2</sup>

Russell

- Innen angeraut
- Trocknergeeignet
- Fleckenabweisende SpotShield™-Beschichtung
- Doppelschichtige Schulterpasse
- Gerippte Einfassung mit Elasthan an Bund und Ärmelbündchen
- Verlängertes Rückenteil und kompakter Saum am Bund schützen optimal vor Wind und Kälte
- Elastischer Stifthalter oben am linken Ärmel
- Waschbar bis 60° C waschbar



XS - 4XL  
Bottle Green  
Bright Royal  
French Navy  
XS - XXL  
Black  
Bright Red  
Burgundy  
Classic Red  
Grey  
Light Oxford  
Purple  
Sky  
Winter Emerald

Z762 | R-762M-0 Raglan-Sweatshirt

50% gekämmte, ringesp. Baumwolle / 50% Polyester (Light Oxford: 53% Polyester / 47% Baumwolle)  
XS, S, M, L, XL, XXL, 3XL, 4XL  
295 g/m<sup>2</sup>

Russell

- Innen angeraut
- Schlauchwarenausführung für hohe Formbeständigkeit
- Fleckenabweisende SpotShield™ -Beschichtung zum Schutz des Materials
- Gerippte Einfassung mit Elasthan an Bund und Ärmelbündchen
- Nackenband in Fischgrätoptik
- Decknahteinfassung am Armansatz



**AUTHENTIC**  
SWEATSHIRTS

Black  
Bottle Green  
Bright Royal  
Burgundy  
Classic Red  
Convoy Grey (nicht meliert)  
French Navy  
Light Oxford

Z262N | R-262M-0 Authentic Sweatshirt

80% gekämmte, ringgesponnene Baumwolle / 20% Polyester  
XS, S, M, L, XL, XXL, 3XL  
280 g/m<sup>2</sup>

Russell

- Angesetzte Ärmel
- Gerader Schnitt für ein zeitgemäßes Erscheinungsbild
- Saum und Bündchen weiter geschnitten
- Schlankere Schulterpartie und Ärmel
- Decknähte an Armausschnitten, Bündchen und Saum
- Nackenband in Fischgrätoptik
- Seitennähte für optimale Passform



**HEROCK**  
WEAR IT - WORK IT

**SHEROCK**  
WOMEN'S WEAR

- Black
- Brown
- Green
- Grey
- Navy
- Red

- Black
- Brown
- Green
- Grey
- Navy
- Red

HR301 | 121FSW0901 Hemera Sweater Women      HR300 | 121MSW0901 Vigo Sweater

80% Baumwolle / 20% Polyester      80% Baumwolle / 20% Polyester  
XS, S, M, L, XL, XXL      S, M, L, XL, XXL, 3XL  
300 g/m<sup>2</sup>      300 g/m<sup>2</sup>  
Herock      Herock

- Innen angeraut
- Ripp-Strick-Bündchen an den Ärmeln und am Abschluss
- Rückseitiger Aufhänger außen
- Einlaufvorbehandelt
- Rundhals-Ausschnitt
- Ripp-Strick-Kragen

- Innen angeraut
- Ripp-Strick-Bündchen an den Ärmeln und am Abschluss
- Rückseitiger Aufhänger außen
- Einlaufvorbehandelt
- Rundhals-Ausschnitt
- Ripp-Strick-Kragen



JUST HOODS BY  
**AWDis**  
ALL WE DO is

**KIDS**  
335

- Electric Green
- Electric Orange
- Electric Pink
- Electric Yellow

JH034 | 1JH034 Electric Sweat

80% Polyester / 20% Baumwolle  
XS, S, M, L, XL, XXL  
280 q/m<sup>2</sup>  
Just Hoods

- Auffällige, dynamische Farben
- Rundhals Sweatshirt
- Angesetzte Ärmel
- Gerippte Bündchen und Saum
- Nackenband
- Doppelnähte
- Zertifizierte Herstellung (WRAP)



**TEE JAYS**

- S - 5XL
- Black
- Navy
- Royal
- S - 3XL
- Azure
- Dark Green
- Dark Grey
- Heather Grey
- Hot Pink
- Red
- Sky Blue
- White

TJ5429 | 15429 Heavy Sweat

70% Baumwolle ringgesponnen / 30% Polyester  
S, M, L, XL, XXL, 3XL, 4XL, 5XL  
310 g/m<sup>2</sup>  
Tee Jays

- Waschbar bis 60° C
- Aus bester ägyptischer Baumwolle
- Besonders weiche Oberfläche
- Sehr weicher Griff



**JAMES & NICHOLSON**

- Aubergine
- Black
- Brown
- Carbon
- Dark Green
- Gold Yellow
- Graphite
- Grey Heather
- Light Blue
- Lime Green
- Navy
- Orange
- Petrol
- Red
- Royal
- White

JN040 | 1JN 040 Round Sweat Heavy

80% ringgesponnene Baumwolle / 20% Polyester  
S, M, L, XL, XXL, 3XL, 4XL, 5XL  
320 g/m<sup>2</sup>  
James+Nicholson

- Bündchen mit Elastan
- Halbmondbesatz im Nacken, Necktape
- Hochwertige Sweat-Qualität mit angerauter Innenseite
- Klassischer Schnitt mit robusten Kappnähten





GILDAN

- Blackberry
- Meadow
- Moss
- Russet
- Tweed

G18800 | 18800 Heavy Blend™ Vintage 1/4 Zip Cadet

50% Baumwolle / 50% Polyester  
S, M, L, XL, XXL, 3XL

Gildan

- Air Jet Garn = weicher Griff und kein Pilling
- Gefütterter Kragen (Fleece)
- 1/4 YKK Messing Reißverschluss mit Kontrastnaht (dunkelgrau)
- 1x1 Strick-Bündchen mit Elastan
- Cross Dyed Färbung (Zwei Farben in einem Gewebe)
- Kontrastfarbendes Twill-Band
- Doppelnahverarbeitung
- Viertelgedreht für weniger Knitterfalten



KARIBAN

- Black
- Forest Green
- Light Royal Blue
- Navy
- Oxford Grey
- White

KBK445 | K445 1/4 Zip Raglan Sleeves Sweatshirt

80% ringgesponnene gekämmte Baumwolle / 20% Polyester  
S, M, L, XL, XXL, 3XL, 4XL  
300 g/m<sup>2</sup>

Kariban

- Raglan Ärmel
- Rippgestrickte Bündchen
- Verstärktes Nackenband



B&C  
COLLECTION

- Black
- Heather Grey
- Navy
- Red
- White

BCWUI22 | WUI22 Sweat ID.004

80% Baumwolle / 20% Polyester  
S, M, L, XL, XXL, 3XL  
280 g/m<sup>2</sup>

B&C

- Innen angerautes Fleece
- Sweatshirt mit 1/4 Reißverschluss
- Ärmelbund und Bund unten in 1x1-Ripp-Strick mit Elastan
- Hoher Kragen in 1x1-Ripp-Strick mit Elastan
- Verdeckte Verschlussleiste (kein Hautkontakt mit Reißverschluss)
- Eingesetzte Ärmel
- Modischer Schnitt
- Ausgestellte Form



FRUIT OF THE LOOM

- Black
- Bottle Green
- Deep Navy
- Heather Grey
- Red
- Royal Blue
- White

- Black
- Bottle Green
- Deep Navy
- Heather Grey
- Red
- Royal Blue
- White

F382 | 62-032-0 Zip Neck Raglan Sweat

70% Baumwolle / 30% Polyester  
S, M, L, XL, XXL  
280 g/m<sup>2</sup>

Fruit of the Loom

- Mit Raglan-Ärmeln und verdecktem Reißverschluss
- Hoch angesetzter Kragen

F382N | 62-114-0 New Zip Neck Sweat

80% Baumwolle / 20% Polyester  
S, M, L, XL, XXL  
280 g/m<sup>2</sup>

Fruit of the Loom

- Belcoro® Garn für weicheren Griff und einwandfreies Bedrucken
- Verdeckter Reißverschluss für bessere Bedruckbarkeit
- Kragen mit Single Jersey-Nackenband
- Baumwolle/Lycra® Ripp-Strick an Bund und Armabschlüssen für Formbeständigkeit





- Ash
- Black
- Navy
- Red
- Royal Blue

H381 | 6180 Trucker Sweat

80% Ringspinn-Baumwolle / 20% Polyester  
M, L, XL, XXL  
280 g/m<sup>2</sup> Hanes

- Seitennähte
- Stehkragen mit Ton-in-Ton-Reißverschluss
- Ripp-Kragen
- Bündchen und Saum mit Elastan
- Angeraute Innenseite
- Waschbar bis 40° C



- Black/Grey Melange
- Chocolate/Rope
- French Navy/Grey Melange

L312 | 47300 Men Sweat Shirt Scott 1/4 Zip

50% Baumwolle / 50% Polyester  
S, M, L, XL, XXL  
280 g/m<sup>2</sup> SOL'S

- Trucker-Kragen mit 1/4-Reißverschluss
- Kontrastfarbener Innenkragen
- Elastan Ripp-Strick an Ärmeln und Bund
- Innen angeraut



- Vintage Blue
- Vintage Charcoal
- Vintage Navy
- Vintage Red

KBV2302 | KV2302 Men's Zip Neck Sweatshirt Vintage

80% gekämmte Baumwolle / 20% Polyester  
S, M, L, XL, XXL, 3XL  
280 g/m<sup>2</sup> Kariban

- Geripptes Gummiband an Hüfte und Ärmel
- Kragenninnenseite in Kontrastfarbe und -stoff
- Set-in Ärmel
- Vintage-vorgewaschen
- Zwei offene Seitentaschen
- Nackenband
- Innen angeraut



- Ash
- Black
- Fire Red
- Forest
- Navy
- Royal
- White

E5050 | 15050 Mens Troyer Sweater

100% Baumwolle  
S, M, L, XL, XXL, 3XL  
320 g/m<sup>2</sup> Promodoro

- Reißverschluss am Kragen
- Elastan-Bündchen an Arm und Saum
- Molton brushed



- Black/Red
- Navy/Purple
- Navy/White

FH338 | LV338 1/4 Zip Sweat Shirt

80% Baumwolle / 20% Polyester  
S, M, L, XL, XXL  
300 g/m<sup>2</sup> Finden+Hales

- Innen angeraut
- Kontrastfarbe am Kragen und innen im Kragen
- Kontrastfarbene Paspelierung an den Ärmeln
- Kontrastfarbene Seiteneinsätze



- Black/Heather Grey
- Heather Grey/Navy
- Navy/Heather Grey

KBK206 | KV206 Half Zip Piqué Sweat

80% Baumwolle / 20% Polyester  
M, L, XL, XXL, 3XL  
300 g/m<sup>2</sup> Kariban

- Extra schweres Piqué-Material
- Metall-Reißverschluss
- Innenseite des Kragens in Kontrastfarbe
- Rippenstrick 1x1 Ripp-Strick am Ärmel und Bund
- Halbmond-Naht im Nacken



JUST HOODS BY  
**AWDiS**  
ALL WE DO is

- Arctic White
- Burgundy
- Charcoal
- Fire Red
- Heather Grey
- Hot Pink
- Jet Black
- Kelly Green
- New French Navy
- Purple
- Royal Blue
- Sapphire Blue

JH046 | JH046 Sophomore 1/4 Zip Sweat

80% Baumwolle / 20% Polyester  
S, M, L, XL, XXL  
280 g/m<sup>2</sup>

Just Hoods

- 1/4-Reißverschluss
- Metall-Y-Reißverschluss
- Ärmelbündchen und Saum gerippt



SF  
MEN

- Black
- Old Navy
- White

SFM55 | SF055 Mens Button Top Sweat

80% Baumwolle / 20% Polyester  
S, M, L, XL, XXL  
280 g/m<sup>2</sup>

SF Men

- 3-Knopfleiste mit farblich abgestimmten Knöpfen
- Innen angeraut
- Glatter Bund
- Passendes Herringbone-Tape im Nacken und an den Seitenschlitzen sowie innen an der Knopfleiste
- Ripp-Strick-Ärmelbündchen und 2x2 Ripp-Strick-Kragen



R  
russell

- Black
- Bottle Green
- Bright Royal
- Classic Red
- French Navy
- Light Oxford
- Orange

2012 | R-012M-0 Workwear-Sweatshirt mit Kragen und Knopfleiste

80% gekämmte, ringgesponnene Baumwolle / 20% Polyester  
XS, S, M, L, XL, XXL, 3XL, 4XL  
300 g/m<sup>2</sup>

Russell

- Waschbar bis 60° C
- Trocknergeeignet
- Fleckenabweisende SpotShield™-Beschichtung
- Doppelschichtige Schulterpasse
- Gerippte Einfassung mit Elasthan an Bund und Ärmelbündchen
- Kunststoffüberzogene Metallknöpfe
- Ersatzknopf in der Seitennaht
- Stifthalter oben am linken Ärmel
- Verlängertes Rückenteil und kompakter Saum am Bund schützen optimal vor Wind und Kälte



promo doro

- Ash
- Black
- Fire Red
- Forest
- Navy
- Royal
- Sports Grey
- White

E2049 | I2049 Polo Sweater

100% ringgesponnene Baumwolle (Sports Grey: 85% Baumwolle / 15% Viskose)  
S, M, L, XL, XXL, 3XL  
320 g/m<sup>2</sup>

Promodoro

- Sweatshirt mit Polokragen
- Elasthan-Bündchen an Ärmeln und Saum
- Molton brushed
- Nackenband
- Knopfleiste mit drei Horn-Knöpfen



- Black/White
- Carmine Red/White
- Sky Blue/White
- White/White

L238 | 11329 Ladies Polo Shirt Panach

100% gekämmte Baumwolle  
S, M, L, XL  
190 g/m<sup>2</sup>

SOL'S

- Feminines Rugby-Polohemd aus gekämmter Baumwolle
- Nackenband und knopflose Leiste aus weißem Baumwoll-Twill
- Seitennähte
- 3/4 Ärmel



- Black/White
- Carmine Red/White
- Dark Green/White
- Navy/White
- Pink/White
- Royal Blue/White
- Sky Blue/White
- White/White

L466 | 11313 Rugbyshirt Pack

100% halbgekämmte Baumwolle  
XS, S, M, L, XL, XXL  
280 g/m<sup>2</sup>

SOL'S

- Drei weiße Gummiknöpfe
- Doppelnähte an Armabschlüssen und Saum
- Seitennähte
- Weißer Twillkragen



- S - 4XL
- Black/White
- Navy/White
- S - 3XL
- Black/Black
- Bright Green/White
- Bright Pink/White
- Deep Purple/White
- Light Pink/White
- Navy/Navy
- Red/White
- Royal/White
- Surf Blue/White
- White/White

FR100 | FR100 Long Sleeve Plain Rugby Shirt

100% Baumwolle  
S, M, L, XL, XXL, 3XL, 4XL  
270 g/m<sup>2</sup>

Front Row

- Drei gummierte weiße Knöpfe
- Doppelnahverarbeitung am Saum
- Elastische, verstärkte Ärmelbündchen
- Innen angeraut
- Traditioneller Rugby-Kragen
- Verstärkte Schulternähte und Seitenschlitze





- S - XXL
- Airforce Blue
- Alien Green
- Apple Green
- Ash
- Bottle Green
- Burgundy
- Burnt Orange
- Charcoal
- Cornflower Blue
- Cranberry
- Desert Sand
- Fizzy Lemon
- Gold
- Hawaiian Blue
- Hot Chocolate
- Jade
- Kiwi
- Lavender
- Lime Green
- Lipstick Pink
- Magenta Magic
- Moondust Grey
- Moss Green
- Olive Green
- Orange Crush
- Oxford Navy
- Peppermint
- Pinky Purple
- Plum
- Red Hot Chilli
- Sky Blue
- Steel Grey
- Storm Grey
- Sun Yellow
- Sunset Red
- True Violet
- Turquoise Surf
- Vanilla Milkshake

- XS - 5XL
- Heather Grey
- Jet Black
- New French Navy

- XS - XXL
- Arctic White
- Baby Pink
- Candyfloss Pink
- Fire Red
- Hot Pink
- Kelly Green
- Purple
- Royal Blue
- Sapphire Blue



JH001 | JH001 College Hoodie

80% Baumwolle / 20% Polyester  
XS, S, M, L, XL, XXL, 3XL, 4XL, 5XL  
280 g/m<sup>2</sup>

Just Hoods

- Doppelnahtverarbeitung
- Innen angeraut
- Kapuzenkordel in identischer Farbe
- Doppellagige Kapuze
- Kängurutasche an Vorderseite mit versteckten Öffnungen für Kopfhörerkabel
- Strick-Bündchen an Ärmeln und Saum



JUST HOODS BY  
**AWDis**  
ALL WE DO is



- Arctic White/French Navy
- Arctic White/Hot Pink
- Bottle Green/Fire Red
- Burgundy/Charcoal
- Candyfloss Pink/Hot Pink
- Charcoal/Jet Black
- Fire Red/Arctic White
- Fire Red/Jet Black
- Heather Grey/Fire Red
- Heather Grey/French Navy
- Hot Chocolate/Vanilla Milkshake
- Hot Pink/French Navy
- Hot Pink/Heather Grey
- Jet Black/Fire Red
- Jet Black/Gold
- Jet Black/Heather Grey
- Jet Black/Hot Pink
- Jet Black/Orange Crush
- Jet Black/Purple
- Kelly Green/Arctic White
- Lime Green/Magenta Magic
- New French Navy/Fire Red
- New French Navy/Heather Grey
- New French Navy/Sky Blue
- Purple/Heather Grey
- Purple/Sun Yellow
- Royal Blue/Arctic White
- Royal Blue/Sun Yellow
- Sapphire Blue/Heather Grey
- Sapphire Blue/Orange Crush
- Sky Blue/Arctic White
- Sun Yellow/Fire Red

JH003 | JH003 Varsity Hoodie

80% Baumwolle / 20% Polyester  
S, M, L, XL, XXL  
280 g/m<sup>2</sup>

Just Hoods

- Doppellagige Kapuze
- Innen angeraut
- Strick-Bündchen
- Doppelnähte
- Innenkapuze kontrastfarbig
- Verdeckte Kopfhörerführung
- Kontrastfarbene flache Zugkordeln



BELLA+CANVAS  
SWEATSHIRTS

- Black
- Grey Heather
- Navy
- White

CV3719 | 13719 Unisex Pullover Poly-Cotton Fleece Hoodie  
 52% gekämmte, ringgesponnene Baumwolle / 48% Polyester  
 XS, S, M, L, XL, XXL  
 230 g/m<sup>2</sup> Canvas

- Angesetzte Ärmel
- Kängurutasche
- Zugband in Weiß



SOL'S  
the Far Joint

Black

L431 | 13100 Brushed Fleece Street  
 50% Baumwolle / 50% Polyester  
 S, M, L, XL  
 240 g/m<sup>2</sup> SOL'S

- Innen angeraut
- Kängurutasche vorn
- Länger geschnitten
- Raglanärmel
- Weiße Kordel



GILDAN

- Black/Red
- Black/Sport Grey
- Navy/Gold
- Navy/Sport Grey
- Red/Sport Grey
- Royal/Sport Grey
- Sport Grey/Black

G185C00 | 1185C00 Heavy Blend™ Sweatshirt  
 50% Baumwolle / 50% Polyester  
 S, M, L, XL, XXL  
 279 g/m<sup>2</sup> Gildan

- 1 x 1 Strick-Bündchen mit Elastan
- Air Jet Garn = weicher Griff und kein Pilling
- Doppelnahtverarbeitung an den Bündchen
- Flache graue Zugbänder
- Kängurutasche
- Kapuze innen in Kontrastfarbe
- Viertelgedreht für weniger Knitterfalten





Stedman®

- Black Opal
- Bright Royal
- Grey Heather
- Navy Blue
- Scarlet Red
- White

S420 I 174100 Hooded Sweat

80% ringesp. Baumwolle / 20% Polyester (Grey Heather:70%BW / 20%Polyester / 10%Viskose)  
S, M, L, XL, XXL, 3XL  
280 g/m<sup>2</sup> Stedman®

- Innenseite angeraut
- Ton-in-Ton Kordel
- Elastisches Bündchen an den Ärmeln und am Saum
- Fischgrät-Nackenband
- Kängurutasche
- Seitennähte
- Waschbar bis 40° C



Stedman®

- Black Opal
- Bright Royal
- Grey Heather
- Navy Blue
- Scarlet Red
- White

S421 I 174110 Women Hooded Sweat

80% ringesp. Baumwolle / 20% Polyester (Grey Heather:70%BW / 20%Polyester / 10%Viskose)  
S, M, L, XL  
280 g/m<sup>2</sup> Stedman®

- Innenseite angeraut
- Ton-in-Ton Kordel
- Elastisches Bündchen an den Ärmeln und am Saum
- Fischgrät-Nackenband
- Kängurutasche
- Seitennähte
- Waschbar bis 40° C



JUST HOODS BY  
AWDiS  
ALL WE DO is

- Black Heather
- Grey Heather
- Navy Heather
- Pink Heather
- Purple Heather
- Red Heather
- Royal Heather

JH008 I JH008 Heather Hoodie

50% Polyester / 50% Baumwolle  
S, M, L, XL, XXL  
225 g/m<sup>2</sup> Just Hoods

- Leichter Kapuzenpulli
- Schmal geschnitten
- Leichtes Material für weichen Griff
- Doppelnähte
- Kapuze aus doppelt gelegtem Material
- Kontrastfarbene weiße Zugbänder
- Kängurutasche mit kleiner versteckter Öffnung für Kopfhörerkabel
- Gerippte Ärmelbündchen und Saum
- Zertifizierte Herstellung (WRAP)



JUST HOODS BY  
AWDiS  
ALL WE DO is

- Electric Green
- Electric Orange
- Electric Pink
- Electric Yellow

JH004 I JH004 Electric Hoodie

80% Polyester / 20% Baumwolle  
S, M, L, XL, XXL  
280 g/m<sup>2</sup> Just Hoods

- Verdeckte Kopfhörerführung
- Doppellagige Kapuze
- Doppelnähtverarbeitung
- Kängurutasche an Vorderseite
- Leuchtende auffällige Farben
- Strick-Bündchen an Ärmeln und Saum
- Ton-in-Ton Kordelzug



GILDAN



Antique Cherry Red
Antique Sapphire
Ash
Black
Carolina Blue
Charcoal
Cherry Red
Dark Chocolate
Dark Heather
Forest Green
Gold
Heliconia
Honey
Indigo Blue
Irish Green
Kiwi
Light Blue
Light Pink
Maroon
Military Green
Navy
Orange
Paprika
Purple
Red
Royal
Sand
Sport Grey
Violet
White

G18500 118500 Heavy Blend™ Hooded Sweatshirt

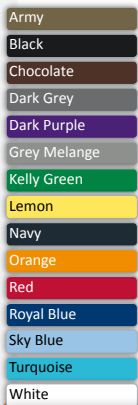
50% Baumwolle / 50% Polyester

S, M, L, XL, XXL

White 265 g/m<sup>2</sup>, Coloured 279 g/m<sup>2</sup>

Gildan

- Weiches Griffgefühl
- Zugband in Kapuze
- Doppellagige Kapuze
- Strick-Bündchen
- Einlaufvorbehandelt



L420 | 13251 Hooded-Sweater Slam

50% Baumwolle / 50% Polyester

XS, S, M, L, XL, XXL

320 g/m<sup>2</sup>

- Gewebtes Etikett
- Molton innen angeraut
- Elastan Ripp-Strick an Ärmeln und Bund
- Kängurutasche
- Doppelnähte an Bündchen sowie Armausschnitten und Kragen
- Kapuze mit farblich abgestimmter Kordel und Ösen

SOL'S





- Black
- Light Grey

E2075 | 2075 Women's Sweater Turtleneck

80% Baumwolle / 20% Polyester  
XS, S, M, L, XL  
280 g/m<sup>2</sup>

Promodoro

- Elastanbündchen an Arm und Saum
- Kängurutasche
- Molton brushed
- Rollkragen mit Kordelzug
- Schmale Form



- Black
- Light Grey
- Off White
- Pansy
- Turquoise

E2181 | 2181 Women's Hoody 80/20

80% Baumwolle / 20% Polyester  
XS, S, M, L, XL  
280 g/m<sup>2</sup>

Promodoro

- Kängurutasche
- Doppelkapuze mit Kordel
- Elastan-Bündchen an Ärmeln und Saum
- Figurbetont
- Molton brushed



- Black
- Brown
- Gold
- Kelly Green
- Light Grey
- Navy



E2080 | 2080 Men's Hoody

100% Baumwolle  
S, M, L, XL, XXL  
320 g/m<sup>2</sup>

Promodoro

- Kängurutasche
- Elastan-Bündchen an Ärmeln und Saum
- Molton brushed
- Einfachkapuze



- S - 5XL
- Black
- S - XXL
- Fire Red
- Navy
- Sports Grey
- Turquoise
- White

E2180 | 2180 Men's Hoody 80/20

80% Baumwolle / 20% Polyester (Sports Grey: 85% Baumwolle / 15% Viskose)  
S, M, L, XL, XXL, 3XL, 4XL, 5XL  
280 g/m<sup>2</sup>

Promodoro

- Kängurutasche
- Doppellagige Kapuze mit Kordel
- Elastan-Bündchen an Ärmeln und Saum
- Molton brushed



- Black
- Charcoal
- Orange
- Royal

E2190 | 2190 Men's Hoody 80/20 Heavy

80% Baumwolle / 20% Polyester  
S, M, L, XL, XXL, 3XL  
320 g/m<sup>2</sup>

Promodoro

- Kängurutasche
- Elastan-Bündchen an Arm und Saum
- Molton brushed
- Doppellagige Kapuze



- Ash
- Black
- Cardinal Red
- Carolina Blue
- Forest Green
- Maroon
- Navy
- Orange
- Red
- Royal
- Safety Green
- Safety Orange
- Sport Grey
- White



- Black
- Heather Grey
- Navy
- Red
- White

G12500 | 12500 DryBlend Hooded Sweatshirt

50% Baumwolle / 50% Polyester  
 S, M, L, XL, XXL  
 White: 306 g/m<sup>2</sup>, Coloured: 325 g/m<sup>2</sup>

Gildan

- Doppellagige Kapuze
- Doppelnähte
- Innen angeraut
- Kängurutasche
- Einlaufvorbehandelt
- Set-In-Armel
- Strick-Bündchen
- Safety Green & Safety Orange entsprechen den ANSI / ISEA 107 High Visibility Standards

BCWU121 | 1WU121 Sweat ID.003

80% Baumwolle / 20% Polyester  
 S, M, L, XL, XXL, 3XL  
 280 g/m<sup>2</sup>

B&C

- Sweatshirt mit gefütterter Kapuze und Kordelzug, Regular Fit
- Modischer Schnitt
- Kängurutasche vorne
- Rundstrickware
- Innen angeraut
- Schulternaht & Armausschnitt mit Topstitch-Flachnaht
- Ärmelbund und Bund in 1x1 Ripp-Strick mit Elastan

- XXS - 3XL
- Black
- Navy
- Red
- White

- XXS - XXL
- Brown
- Burgundy
- Diva Blue
- Heather Grey
- Indigo
- Khaki
- Pumpkin Orange
- Purple
- Real Green
- Royal Blue
- Sky Blue
- Sorbet
- Steel Grey
- Used Gold
- Very Turquoise



- XS - XXL
- Black
- Navy
- Red
- White
- XS - XL
- Real Turquoise

BCWU620 | 1WU620 Hooded Sweat

80% gekämmte Baumwolle / 20% Polyester  
 XXS, XS, S, M, L, XL, XXL, 3XL  
 280 g/m<sup>2</sup>

B&C

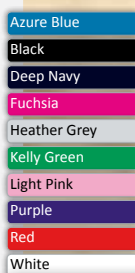
- Kapuzen-Sweatshirt, Regular Fit
- Moderner Schnitt
- Innen gebürstet
- Gefütterte Kapuze mit Kordelzug
- Kängurutasche auf der Vorderseite mit verstärkten Nähten
- Doppelnäht im Schulterbereich und Armausschnitten
- PST (Perfect Sweat Technology)

BCWW625 | 1WU625 Sweat Cat / Women

80% gekämmte Baumwolle / 20% Polyester  
 XS, S, M, L, XL, XXL  
 280 g/m<sup>2</sup>

B&C

- Kapuzensweatshirt mit V-Ausschnitt, Medium Fit
- French Terry - unbrushed
- Körperbetonter Schnitt
- Kängurutasche mit Einfassung in 2x2 Ripp-Strick
- Kapuze, Kragen, Ärmel- und Saumbündchen mit Einfassung in 2x2 Ripp-Strick
- Raglanärmel mit modischem, sichtbarem Saum
- PST / Perfect Sweat Technology



F409 I 62-038-0 Lady-Fit Hooded Sweat

80% Baumwolle / 20% Polyester

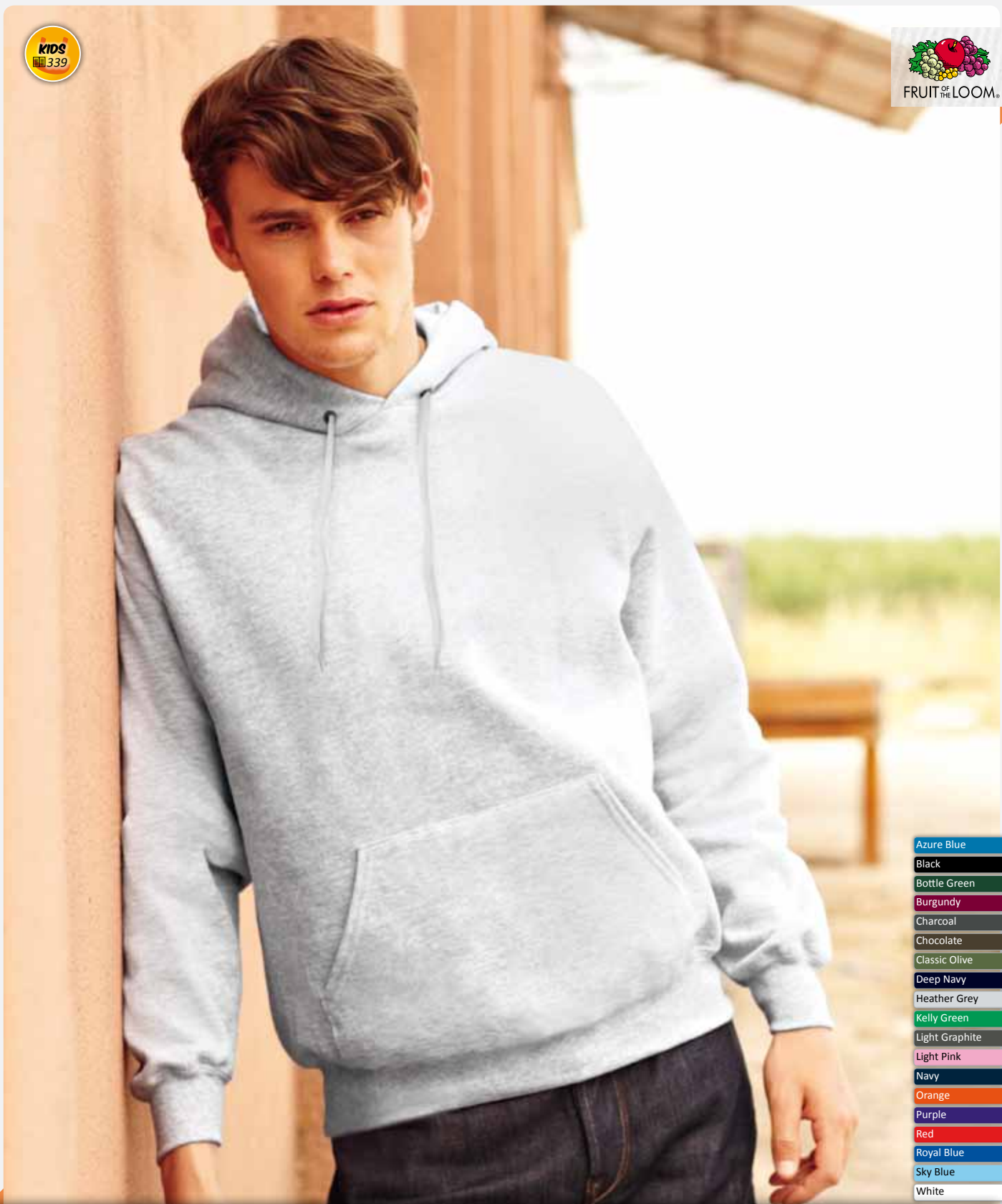
XS, S, M, L, XL, XXL

280 g/m<sup>2</sup>

Fruit of the Loom

- Baumwolle/Lycra® Ripp-Strick an Bund und Armabschlüssen für Formbeständigkeit
- Belcoro® Garn für weicheren Griff
- Beuteltasche vorne
- Doppelte Kapuze mit gleichfarbigem Kordelzug
- Feminine Passform mit Seitennähten





Sweat Shirts (Hooded)

- Azure Blue
- Black
- Bottle Green
- Burgundy
- Charcoal
- Chocolate
- Classic Olive
- Deep Navy
- Heather Grey
- Kelly Green
- Light Graphite
- Light Pink
- Navy
- Orange
- Purple
- Red
- Royal Blue
- Sky Blue
- White

F421 | 62-208-0 Hooded Sweat

80% Baumwolle Belcoro® Garn / 20% Polyester

S, M, L, XL, XXL

280 g/m<sup>2</sup>

Fruit of the Loom

- Doppelte Kapuze mit gleichfarbigem Kordelzug
- Belcoro® Garn für weicheren Griff
- Beuteltasche vorne

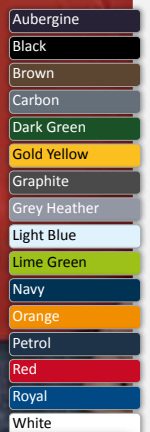


JN051 | JN 051 Ladies' Hooded Sweat

80% ringgesponnene Baumwolle / 20% Polyester  
S, M, L, XL, XXL  
320 g/m<sup>2</sup>

James+Nicholson

- Klassisches Kapuzensweat für Damen
- Doppellagige Kapuze mit Kordelzug
- Doppelnähte
- Bündchen mit Elastan
- Necktape
- Kängurutasche
- Innenseite angeraut
- Femininer Schnitt
- Waschbar bis 60° C



JN047 | JN 047 Hooded Sweat

80% ringgesponnene Baumwolle / 20% Polyester  
S, M, L, XL, XXL  
320 g/m<sup>2</sup>

James+Nicholson

- Bündchen mit Elastan
- Große Kängurutasche
- Hochwertige Sweat-Qualität mit angerauter Innenseite
- Doppellagige Kapuze mit Kordelzug
- Necktape
- Klassisches Kapuzen-Sweat-Shirt in vielen Farben
- Waschbar bis 60° C

JAMES & NICHOLSON



- Black/Grey Heather
- Cobalt/Grey Heather
- Dark Orange/Navy
- Green/Navy
- Grey-Melange/Navy
- Navy/Cobalt
- Off-White/Grey Heather
- Red/Grey Heather

JN961 | JN 961 Men's Lifestyle Hoody

80% Baumwolle / 20% Polyester  
S, M, L, XL, XXL, 3XL  
280 g/m<sup>2</sup>

James+Nicholson

- Kapuzen-Sweat-Shirt mit modischen Kontrastnähten
- Hochwertige, weiche Sweatqualität, innen angeraut
- Bündchen mit Elastan
- Flatlocknähte in Kontrastfarbe
- Doppellagige Kapuze innen und Kordel in Kontrastfarbe
- Kängurutasche
- Leicht tailliert, lässiger Schnitt

JAMES & NICHOLSON



- Black/Grey Heather
- Cobalt/Grey Heather
- Dark Orange/Navy
- Green/Navy
- Grey-Melange/Navy
- Navy/Cobalt
- Off-White/Grey Heather
- Red/Grey Heather

JN960 | JN 960 Ladies Lifestyle Hoody

80% Baumwolle / 20% Polyester  
S, M, L, XL, XXL  
280 g/m<sup>2</sup>

James+Nicholson

- Kapuzen-Sweat-Shirt mit modischen Kontrastnähten
- Hochwertige, weiche Sweatqualität, innen angeraut
- Bündchen mit Elastan
- Flatlocknähte in Kontrastfarbe
- Doppellagige Kapuze innen und Kordel in Kontrastfarbe
- Kängurutasche
- Leicht tailliert, lässiger Schnitt





- Black
- Bright Blue
- Charcoal (Grey)
- Fuchsia
- Navy
- White

SF56 | 1SK056 Ladies Premium Hoodie

80% Baumwolle / 20% Polyester  
 S (32-34), M (36), L (38-40), XL (40-42)  
 280 g/m<sup>2</sup>

SF Women

- Gleichfarbiges Kordelband
- Breite Bündchen mit modernen Daumenöffnungen
- Innen angeflauschter Sweat-Stoff
- Schmal geschnittene Passform
- Kängurutasche
- Seitliche Ripp-Einsätze
- Doppellagige Kapuze



- Black
- Bright Blue
- Charcoal (Grey)
- Navy
- White

SFM56 | 1SF056 Mens Premium Hoodie

80% Baumwolle / 20% Polyester  
 S, M, L, XL, XXL  
 280 g/m<sup>2</sup>

SF Men

- Schlank und modern geschnitten
- Extrabreiter Bund und Ärmelbündchen
- Doppeltgelegte Kapuze mit Tunnelzug
- Daumenlöcher
- Innen angeflauschter Sweat-Stoff
- Seiteneinsätze in Ripp-Strick



- Black/Heather Grey
- Heather Grey/Navy
- Sapphire Blue/Heather Grey

SFM510 | 1SF510 Mens Double Hood Hoodie

80% Baumwolle / 20% Polyester  
 S, M, L, XL, XXL  
 330 g/m<sup>2</sup>

SF Men

- Doppellagige Kapuze
- Innenkapuze in Kontrastfarbe
- Kängurutasche
- Dicke Zugkordel in Kontrastfarbe mit extra großen Ösen



- Black
- Bright Purple
- Hot Pink
- Spring Green

SF57 | 1SK057 Ladies Beach Hoodie

80% Baumwolle / 20% Polyester  
 S (32-34), M (36), L (38-40), XL (40-42)  
 225 g/m<sup>2</sup>

SF Women

- Innen angeraut
- Breitere Bündchen
- Doppellagige Kapuze
- Leichte Materialausführung
- Feminin geschnitten



- Black
- Hot Pink
- Surf Blue

SF58 | 1SK058 Ladies Long Line Hoodie

80% Baumwolle / 20% Polyester Fleece  
 S, M, L, XL  
 280 g/m<sup>2</sup>

SF Women

- Innen angeraut
- V-Ausschnitt
- Lang geschnitten
- Doppellagige Kapuze
- Breite Ripp-Strick-Bündchen am Saum und an den Ärmeln
- Leicht tailliert
- Kängurutasche



KARIBAN

- Navy/Oxford Grey
- Oxford Grey/Navy

KBK452 | K452 Ärmelloses Kapuzen-Sweat-Shirt

80% gekämmte Baumwolle / 20% Polyester  
 XS, S, M, L, XL, XXL, 3XL, 4XL  
 280 g/m<sup>2</sup> Kariban

- Einlaufvorbehandeltes
- Kängurutasche
- Hoher Kragen und gefütterte Kapuze mit Innenraum in Kontrastfarbe und Kordelzug
- Einsätze an den Schultern
- Seitliche Ziernähte Ton-in-Ton
- 3-fach-Nähte an Armausschnitt und Bund



KARIBAN

- Black
- Dark Grey
- Dark Khaki
- Light Royal Blue
- Navy
- Oxford Grey
- Red
- White

KBK443 | K443 Hooded Sweatshirt

80% ringgesponnene Baumwolle / 20% Polyester  
 XS, S, M, L, XL, XXL, 3XL, 4XL  
 360 g/m<sup>2</sup> Kariban

- Einlaufvorbehandelte, gekämmte Baumwolle
- Kängurutaschen vorne
- Rippgestrickte Bündchen
- Set-In Ärmel
- Silikon gewaschen
- Verstärktes Kontrast Nackenband
- Innen angeraut



- Black
- Navy

OK31 | OK31 100% Organic Hoodie

100% organische, gekämmte Baumwolle  
 S, M, L, XL, XXL  
 280 g/m<sup>2</sup> Okarma

- 1x1 Ripp-Bündchen an Saum
- Innen angeraut
- Doppelnähte an Hals sowie Schulter und Ärmeln
- Doppellagige Kapuze
- Fronttasche
- Verstärktes Nackenband



KARIBAN

- Black/Fine Grey
- Black/Red
- Black/Yellow
- Dark Grey/Black
- Light Kelly Green/White
- Light Royal Blue/Yellow
- Navy/Fine Grey
- Orange/White
- Oxford Grey/Navy
- Red/White
- Red/Yellow
- Tropical Blue/White
- White/Fine Grey

KBK446 | K446 Contrast Hooded Sweatshirt

80% gekämmte Baumwolle / 20% Polyester  
 XS, S, M, L, XL, XXL, 3XL, 4XL  
 280 g/m<sup>2</sup> Kariban

- Gebürstetes Fleece
- Kängurutasche
- Gefütterte Kapuze mit innerer Kontrastfarbe und Kordelzug
- Ripp-Stoff an Bund und Saum



Z575N | R-575M-0 | Hooded Sweatshirt

50% gekämmte, ringgesponnene Baumwolle / 50% Polyester

XS, S, M, L, XL, XXL

295 g/m<sup>2</sup>

Russell

- Gerader Schnitt für ein modernes Erscheinungsbild
- Modisch flaches Zugband
- Zugband-Führung in der doppelschichtigen Kapuze
- Nackenband in Fischgrätoptik
- Kängurutasche mit Bar-Tack Riegeln



JUST HOODS BY  
**AWDiS**  
ALL WE DO is



- Heather Grey
- Hot Pink**
- Jet Black
- New French Navy
- Purple
- Sapphire Blue

JH005 | JH005 | Girlie Longline Hoodie

80% Baumwolle / 20% Polyester  
XS, S, M, L, XL  
280 g/m<sup>2</sup>

Just Hoods

- Extralang geschnitten, Girlie Fit
- Doppellagige Kapuze
- Breite Strick-Bündchen an Ärmeln und Saum
- Verdeckte Kopfhörerführung
- Kängurutasche an Vorderseite
- Ton-in-Ton Kordelzug

JUST HOODS BY  
**AWDiS**  
ALL WE DO is



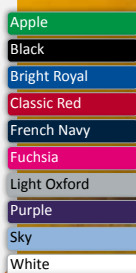
- Arctic White
- Bottle Green
- Charcoal
- Fire Red**
- French Navy
- Heather Grey
- Hot Chocolate
- Hot Pink**
- Jet Black
- Kelly Green**
- Purple
- Red Hot Chilli**
- Royal Blue
- Sapphire Blue

JH020 | JH020 | Street Hoodie

80% Baumwolle / 20% Polyester  
S, M, L, XL, XXL  
330 g/m<sup>2</sup>

Just Hoods

- Doppelnähte
- Innen angeraut
- Daumenlöcher an Ärmelbündchen
- Sehr hochwertige Ausführung
- Flache Zugkordeln an Kapuze
- Aufhänger rückseitig
- Kleine Innentasche in Kängurutasche
- Verdeckte Kopfhörerführung


**Z265 | R-265M-0 | Authentic Hooded Sweat**

80% gekämmte, ringgesponnene Baumwolle / 20% Polyester

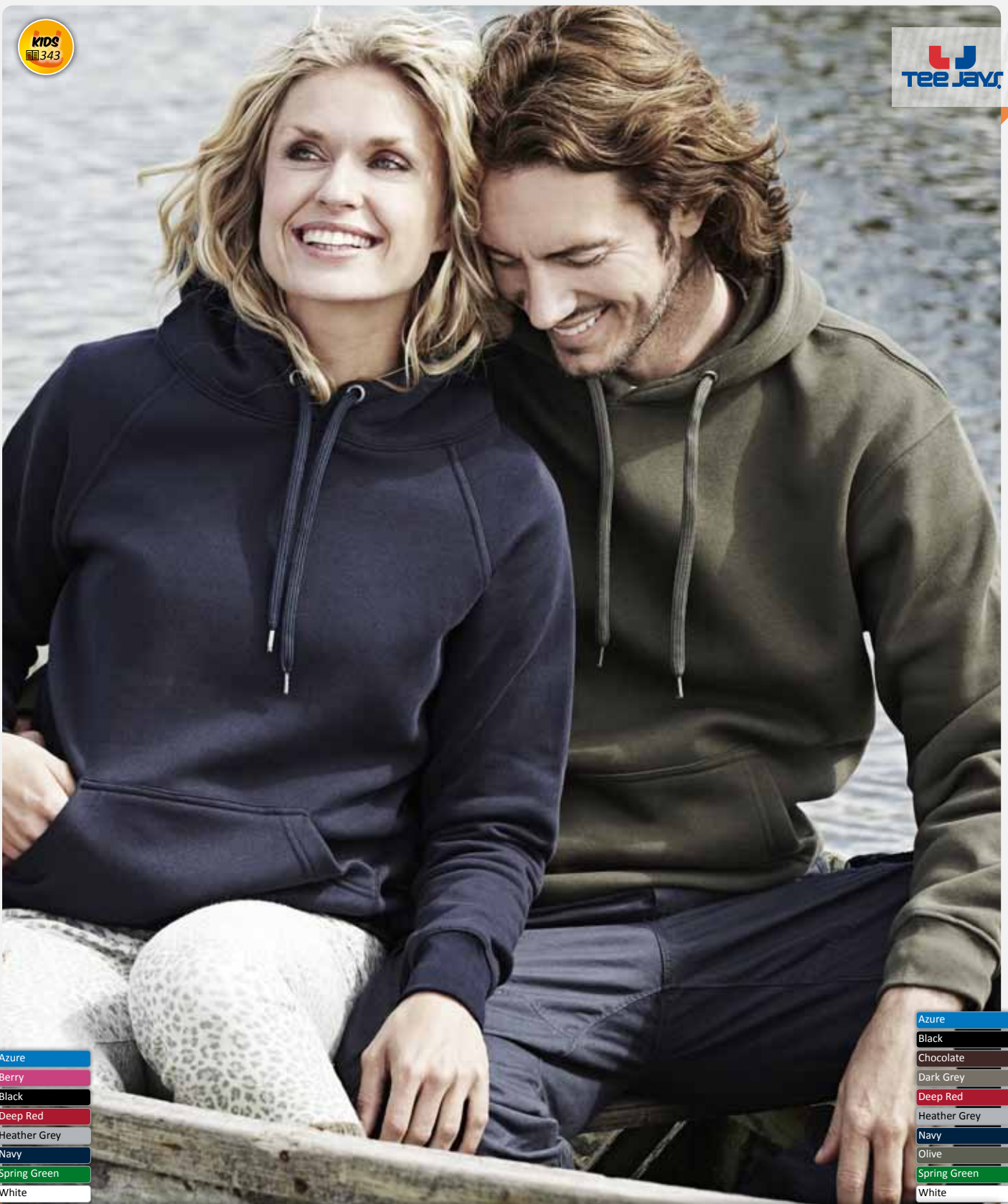
XS, S, M, L, XL, XXL, 3XL

 280 g/m<sup>2</sup>

Russell

- Zeitgemäßer Schnitt und modernes Design
- Modisch flaches Zugband mit Knopflochösen
- Zugband-Führung in der doppellagigen Kapuze
- Schlankere Schulterpartie und Ärmel, nach vorne versetzte Schulternaht
- Decknähte an Armausschnitten, Bündchen und Saum
- Nackenband in Fischgrättoptik
- Kopfhörer-Kabelführung
- Saum und Bündchen weiter geschnitten





- Azure
- Berry
- Black
- Deep Red
- Heather Grey
- Navy
- Spring Green
- White

- Azure
- Black
- Chocolate
- Dark Grey
- Deep Red
- Heather Grey
- Navy
- Olive
- Spring Green
- White

**TJ5431 I 5431 Ladies Hooded Sweat**

70% gekämmte ringgesponnene Baumwolle / 30% Polyester  
S, M, L, XL, XXL  
310 g/m<sup>2</sup>

Tee Jays

- Langfaserige ägyptische Baumwolle
- 3-fach bearbeitet für eine weiche Oberfläche
- Doppellagige Kapuze
- Lycra in allen Bündchen
- Doppelnähte
- Doppelt gefärbt
- Innen angeraut
- Waschbar bis 60° C

**TJ5430 I 5430 Hooded Sweat**

70% gekämmte ringgesponnene Baumwolle / 30% Polyester  
S, M, L, XL, XXL, 3XL  
310 g/m<sup>2</sup>

Tee Jays

- Langfaserige ägyptische Baumwolle
- 3-fach bearbeitet für eine weiche Oberfläche
- Doppellagige Kapuze
- Lycra in allen Bündchen
- Doppelt gefärbt
- Doppelnähte
- Innen angeraut
- Waschbar waschbar bis 60° C



KIDS  
338

mantis®

well  
made QUALITY  
ETHICS  
ENVIRONMENT



Black  
Cobalt Blue  
College Green  
Heather Grey Melange  
Swiss Navy  
Warm Red

P73 | M73 Mens Superstar Hoodie

80% Baumwolle / 20% Polyester  
S, M, L, XL, XXL  
330 g/m<sup>2</sup>

Mantis

- Dekorative Flachnähte an Tasche und Saum
- 3-teilige Kapuze mit Waffelstrukturfutter
- Modernes doppeltes Nackenband
- Kängurutasche
- Superweiche „Pfirsichhaut“-Oberfläche durch Garmentwash
- Abreißbares Größenetikett
- Breiter Kordelzug an Kapuze in Kontrastfarbe „Offwhite“
- Breite elastische 2x2 Ripp-Bündchen an Ärmeln und Saum
- Innen angeraut
- Raglan-Ärmel

mantis®

well  
made QUALITY  
ETHICS  
ENVIRONMENT



Black  
Cobalt Blue  
College Green  
Heather Grey Melange  
Punk Pink  
Swiss Navy  
Warm Red

P74 | M74 Womens Superstar Hoodie

80% Baumwolle / 20% Polyester  
S, M, L, XL  
330 g/m<sup>2</sup>

Mantis

- Dekorative Flachnähte an Tasche und Saum
- 3-teilige Kapuze mit Waffelstrukturfutter
- Modernes doppeltes Nackenband
- Kängurutasche
- Superweiche „Pfirsichhaut“-Oberfläche durch Garmentwash
- Abreißbares Größenetikett
- Breiter Kordelzug an Kapuze in Kontrastfarbe „Offwhite“
- Breite elastische 2x2 Ripp-Bündchen an Ärmeln und Saum
- Innen angeraut
- Raglan-Ärmel



- Black
- Flannel Grey
- French Navy

L331 | 147301 Men's Hooded Sweat-Shirt Saturn

50% ringgesponnene Baumwolle / 50% Polyester  
S, M, L, XL, XXL, 3XL  
280 g/m<sup>2</sup>

SOL'S

- Kapuzen-Sweat-Shirt in modischem Style
- Angesetzte Ärmel
- Kängurutasche
- Gefütterte Kapuze mit gleichfarbigem Zugband
- Doppelnähte
- Elastan-Ripp-Strick-Bündchen an Ärmeln und Saum
- Innen angerauht
- Twill-verstärkte Knopfleiste mit gleichfarbigen Knöpfen
- Cut and sew-Ware
- Ersatzknopf an der Innenseite des Saums



- Black
- French Navy
- Grey Melange
- Lime
- Red
- White

L330 | 147101 Unisex Hooded Sweat-Shirt Snake

50% ringgesponnene Baumwolle / 50% Polyester  
XS, S, M, L, XL, XXL, 3XL  
280 g/m<sup>2</sup>

SOL'S

- Kapuzen-Sweat-Shirt in lässigem Style
- Angesetzte Ärmel
- Kängurutasche
- Gefütterte Kapuze mit gleichfarbigem Zugband
- Doppelnähte
- Elastan-Ripp-Strick-Bündchen an Ärmeln und Saum
- Innen angerauht





- Azure Blue
- Black
- Deep Navy
- Fuchsia
- Heather Grey
- Red
- White

- Black
- Burgundy
- Charcoal
- Chocolate
- Classic Olive
- Deep Navy
- Heather Grey
- Red
- Royal Blue

F440N | 62-118-0 New Lady-Fit Hooded Sweat Jacket

70% Baumwolle / 30% Polyester  
 XS, S, M, L, XL, XXL  
 280 g/m<sup>2</sup>

Fruit of the Loom

- Doppellagige Kapuze
- Neue gleichfarbige, flache Kordel
- Single Jersey-Nackenband
- Zwei aufgesetzte Taschen vorne
- Schmäler, verdeckter Reißverschluss für bessere Bedruckbarkeit
- Taillen- und Armbund aus Baumwolle/Elastan für Formbeständigkeit

F401 | 62-034-0 Hooded Sweat-Jacket

70% Baumwolle / 30% Polyester  
 S, M, L, XL, XXL  
 280 g/m<sup>2</sup>

Fruit of the Loom

- Doppellagige Kapuze mit gleichfarbigem Kordelzug
- Single Jersey-Nackenband
- Zwei aufgesetzte Taschen
- Schmäler und verdeckter Reißverschluss
- Überall Doppelnähte





- Azure Blue
- Black
- Burgundy
- Charcoal
- Classic Olive
- Deep Navy
- Heather Grey
- Red
- Royal Blue
- White

F401N | 62-062-0 New Hooded Sweat Jacket

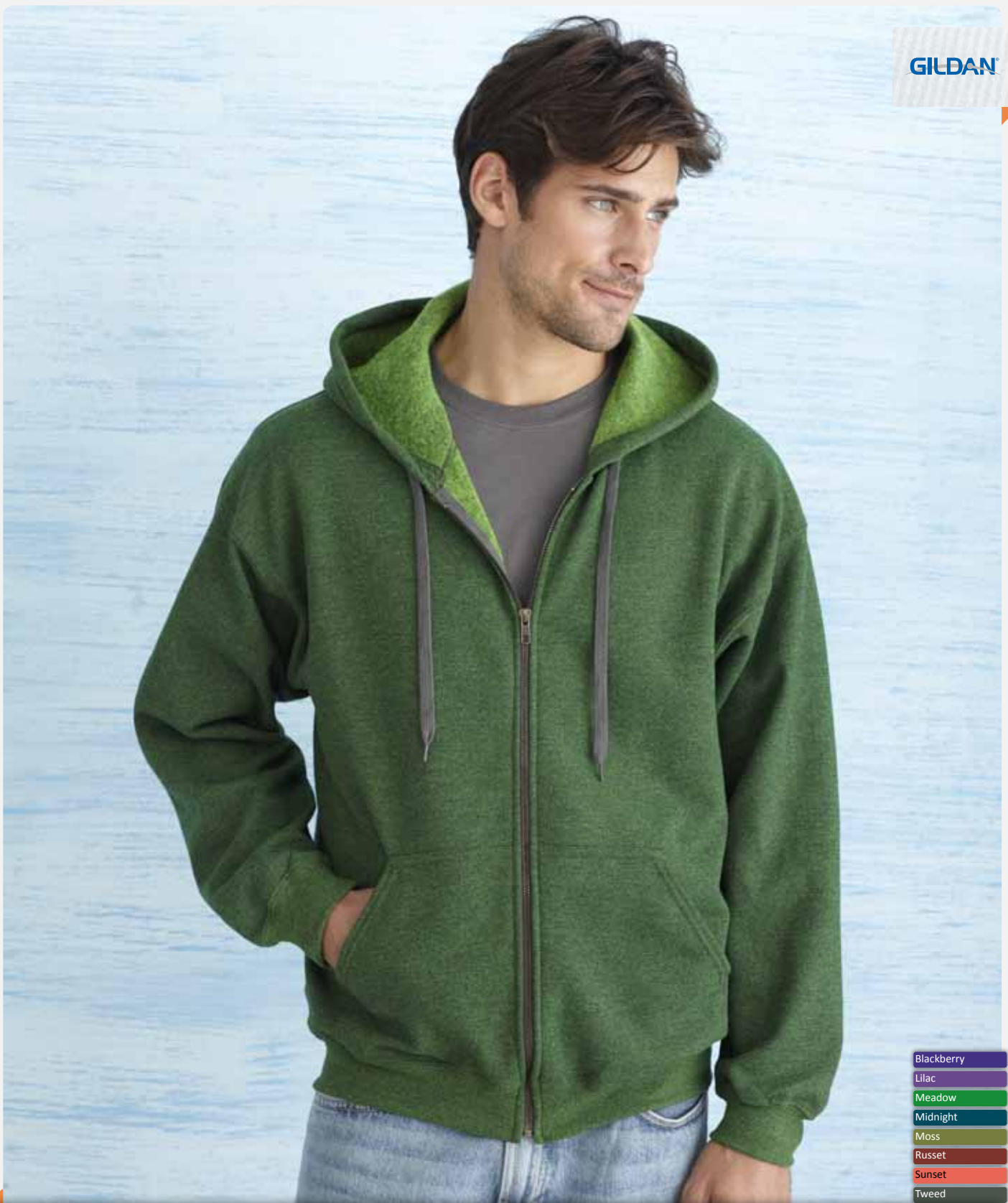
80% Baumwolle / 20% Polyester

S, M, L, XL, XXL

280 g/m<sup>2</sup>

Fruit of the Loom

- Belcoro® Garn für weicheren Griff und einwandfreies Bedrucken
- Schmäler, verdeckter Reißverschluss für bessere Bedruckbarkeit
- Doppellagige Kapuze
- Neue gleichfarbige, flache Kordel
- Single Jersey-Nackenband
- Zwei aufgesetzte Taschen
- Baumwolle/Lycra® Ripp-Strick an Bund und Armabschlüssen für Formbeständigkeit



G18700 | 118700 Heavy Blend™ Vintage Classic Adult Full Zip Hooded Sweatshirt

50% Baumwolle / 50% Polyester

S, M, L, XL, XXL

279g/m<sup>2</sup>

Gildan

- Air Jet Garn = weicher Griff und kein Pilling
- Flache kontrastfarbene Zugbänder (dunkelgrau)
- YKK Messing Reißverschluss und Kontrastnaht (dunkelgrau)
- Kängurutasche
- Cross Dyed Färbung (zwei Farben in einem Gewebe)
- Ungefütterte Kapuze
- Doppelnahtverarbeitung an Nähten und Bündchen
- Viertelgedreht für weniger Knitterfalten
- 1 x 1 Strick-Bündchen mit Elastan





Blackberry

Lilac

Meadow

Midnight

Moss

Russet

Sunset

Tweed

G18700FL | 18700FL Heavy Blend Vintage Ladies' Full Zip Hooded Sweatshirt

50% Baumwolle / 50% Polyester

S, M, L, XL, XXL

279 g/m<sup>2</sup>

Gildan

- Air Jet Garn = weicher Griff und kein Pilling
- Flache kontrastfarbene Zugbänder (dunkelgrau)
- YKK Messing-Reißverschluss und Kontrastnaht (dunkelgrau)
- Kängurutasche
- Cross Dyed Färbung (zwei Farben in einem Gewebe)
- Ungefütterte Kapuze
- Dreifachnahtverarbeitung an Kapuze, Taschenöffnung und Bündchen
- Viertelgedreht für weniger Knitterfalten
- 1 x 1 Strick-Bündchen mit Elastan





Charcoal/Bottle Green  
 Charcoal/Burgundy  
 Charcoal/Jet Black  
 Charcoal/Oxford Navy

JH059 | JH059 Retro Zoodie

80% Baumwolle / 20% Polyester

XS, S, M, L, XL

280 q/m<sup>2</sup>

Just Hoods

- Kapuzenshirt mit durchgehendem Reißverschluss aus Metall
- Schmal geschnitten
- Kontrastfarbige Ärmel und Kapuze
- Doppelnähte
- Doppellagige Kapuze
- Kontrastfarbige weiße Zugbänder
- Kängurutasche
- Verdeckte Öffnung für Kopfhörerkabel rechts in der Seitentasche
- Versteckte Öse für Kopfhörer
- Gerippte Bündchen an Ärmel und Saum



JUST HOODS BY  
**AWDis**  
ALL WE DO is



- Arctic White
- Bottle Green
- Burgundy
- Charcoal
- Fire Red
- Hawaiian Blue
- Heather Grey
- Hot Pink
- Jet Black
- Kelly Green
- New French Navy
- Oxford Navy
- Purple
- Red Hot Chili
- Royal Blue
- Sapphire Blue
- Steel Grey

JH050 | JH050 Zoodie

80% Baumwolle / 20% Polyester  
S (36), M (40), L (44), XL (48), XXL (52)  
280 g/m<sup>2</sup>

Just Hoods

- Durchgehender verdeckter Reißverschluss
- Innen angeraut
- Doppelnähte
- Kängurutasche
- Strick-Bündchen
- Gleichfarbige Zugbänder
- Doppellagige Kapuze

JUST HOODS BY  
**AWDis**  
ALL WE DO is



- Arctic White
- Baby Pink
- Candyfloss Pink
- Fire Red
- Hawaiian Blue
- Heather Grey
- Hot Pink
- Jet Black
- Kelly Green
- New French Navy
- Purple
- Sapphire Blue

JH055 | JH055 Girlie Zoodie

80% Baumwolle / 20% Polyester  
XS, S, M, L, XL  
280 g/m<sup>2</sup>

Just Hoods

- Durchgehender verdeckter Reißverschluss
- Innen angeraut
- Doppelnähte
- Kängurutasche
- Strick-Bündchen
- Femininer Schnitt
- Verdeckte Kopfhörerführung





GILDAN



- Ash
- Black
- Carolina Blue
- Dark Chocolate
- Forest Green
- Irish Green
- Light Blue
- Light Pink
- Maroon
- Navy
- Orange
- Purple
- Red
- Royal
- Sport Grey
- White

G18600 | 18600 Heavy Blend™ Full Zip Hooded Sweatshirt

50% Baumwolle / 50% Polyester  
S, M, L, XL, XXL  
White 265 g/m<sup>2</sup>, Coloured 279 g/m<sup>2</sup>

Gildan

- Strick-Bündchen
- Doppelnähte
- Gleichfarbiger, abgedeckter YKK-Reißverschluss
- Einlaufvorbehandelt
- Set-In-Ärmel

GILDAN



- Azalea
- Black
- Navy
- Red
- Sport Grey
- White

G18600FL | 18600FL Heavy Blend™ Sweatshirt

50% Baumwolle / 50% Polyester  
S, M, L, XL, XXL  
White 265 g/m<sup>2</sup>, Coloured 279 g/m<sup>2</sup>

Gildan

- Air Jet Garn = weicher Griff und kein Pilling
- Ungefütterte Kapuze mit farblich passenden Zugbändern
- 1 x 1 Strick-Bündchen mit Elastan
- Doppelnähte
- Einlaufvorbehandelt
- Innen angeraut
- Kängurutasche
- Viertelgedreht für weniger Knitterfalten
- Verdeckter YKK Metall Reißverschluss





JUST HOODS BY  
**AWDis**  
ALL WE DO is



- Fire Red/Jet Black
- Heather Grey/French Navy
- Jet Black/Fire Red
- Jet Black/Gold
- Jet Black/Heather Grey
- Kelly Green/Arctic White
- New French Navy/Fire Red
- New French Navy/Heather Grey
- Purple/Sun Yellow
- Sapphire Blue/Heather Grey

JH053 | JH053 Varsity Zoodie

80% Baumwolle / 20% Polyester  
S, M, L, XL, XXL  
280 g/m<sup>2</sup>

Just Hoods

- Kapuzen-Sweat-Jacke mit kontrastfarbenem Reißverschluss
- Doppellagige Kapuze, innen in Kontrastfarbe
- Doppelnahverarbeitung
- Innen angeraut
- Kängurutasche
- Kontrastfarbene flache Zugkordel an der Kapuze
- Strick-Bündchen am Ärmeln und Saum
- Verdeckte Öffnungen für Kopfhörerkabel



JUST HOODS BY  
**AWDis**  
ALL WE DO is



- Black Heather
- Heather Grey
- Navy Heather
- Pink Heather
- Purple Heather
- Red Heather
- Royal Heather

JH058 | JH058 Heather Zoodie

50% Baumwolle / 50% Polyester  
XS, S, M, L, XL, XXL  
225 g/m<sup>2</sup>

Just Hoods

- Doppellagige Kapuze mit weißem Zugband
- Doppelnahverarbeitung
- Innen angeraut
- Kängurutasche
- Körperbetonter Schnitt
- Leichte Kapuzen-Sweatjacke mit weißem Reißverschluss
- Strick-Bündchen an Ärmeln und Saum
- Verdeckte Öffnung für Kopfhörerkabel rechts in der Kängurutasche
- Weiches, leichtgewichtiges Material



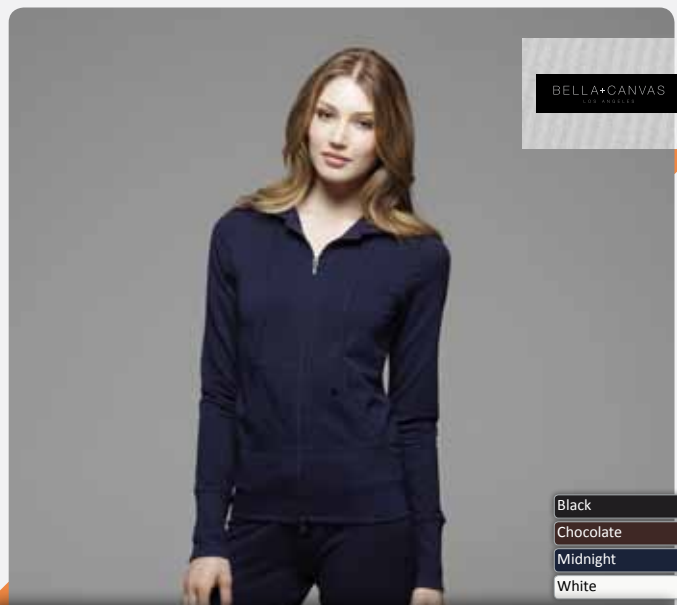
BELLA+CANVAS  
LIFE INSPIRES

- Blue Triblend
- Charcoal Triblend
- Grey Triblend
- Light Red Triblend
- Solid Black Triblend

CV3939 | 13939 Unisex Triblend Lightweight Hoodie

50% Polyester / 25% gekämmte, ringgesponnene Baumwolle / 25% Rayon  
XS, S, M, L, XL, XXL  
190 g/m<sup>2</sup> Canvas

- Gerippte Ärmelbündchen und Saum
- Aufgesetzte Taschen
- Durchgehender weißer Reißverschluss
- Keine Zugbänder



BELLA+CANVAS  
LIFE INSPIRES

- Black
- Chocolate
- Midnight
- White

BL7207 | 17207 French Terry Lounge Jacket

95% gekämmte, ringgesponnene Baumwolle / 5% Elastan  
S, M, L, XL  
280 g/m<sup>2</sup> Bella

- Kapuzenjacke mit Reißverschluss
- Weiches French Terry mit Elastan
- Formbeständig
- Einlaufvorbehandelt



BELLA+CANVAS  
LIFE INSPIRES

- Black
- White

BL7007 | 17007 Raglan Hooded Sweatshirt

100% gekämmte, ringgesponnene Baumwolle  
S, M, L, XL  
255 g/m<sup>2</sup> Bella

- Einlaufvorbehandelt
- Der Raglan-Schnitt unterstützt die weibliche Passform
- Innen leicht angeraut für noch angenehmeren Tragekomfort



BELLA+CANVAS  
THE ORIGINAL



- Asphalt
- Black
- Navy
- Red
- Teal
- Team Purple
- True Royal
- White

CV3739 | 1.3739 Unisex Zip-Up Fleece Hoodie

52% gekämmte, ringgesponnene Baumwolle / 48% Polyester  
XS, S, M, L, XL, XXL  
230 g/m<sup>2</sup>

Canvas

- Mit Zugband und durchgehendem weißen Reißverschluss
- Kängurutasche

BELLA+CANVAS  
THE ORIGINAL



- Blue Triblend
- Grey Triblend
- Navy Triblend
- Red Triblend
- Solid Black Triblend
- Solid White Triblend

CV3909 | 1.3909 Unisex Full Zip Hoodie Triblend

50% Polyester / 25% gekämmte, ringgesponnene Baumwolle / 25% Viskose  
XS, S, M, L, XL, XXL  
280 g/m<sup>2</sup>

Canvas

- Kängurutasche
- Kontrastfarbener Reißverschluss und Zugkordeln
- Strick-Bündchen an den Ärmeln und am Saum





A71600 171600 Men's Full Zip Sweatjacket

75% gekämmte, ringgesponnene Baumwolle / 25% Polyester (Sport Grey: 70% Baumwolle / 30% Polyester)

S, M, L, XL, XXL, 3XL

245 g/m<sup>2</sup>

Anvil

- Ungefütterte Kapuze
- Weiße, runde Zugbänder
- Kontrastfarbiges weißes Nackenband, ca. 2 cm
- Patch auf der Rückseite
- Schulternaht ca. 5 cm nach vorn versetzt
- Kontrastfarbiger weißer YKK-Metall-Reißverschluss
- 1x1 Athletic Strick-Material mit Spandex
- Doppelnähte an Nacken, Schultern und Saum
- Ripp-Bündchen an Arm, Hals und Saum mit Spandex

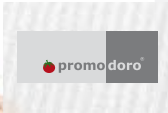
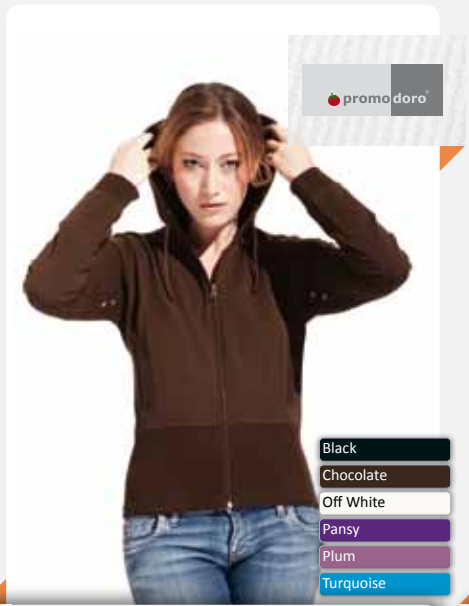


- Black
- Burgundy
- Sports Grey

E5181 | 15181 Women's Hoody-Jacket 80/20

80% Baumwolle / 20% Polyester  
 XS, S, M, L, XL, XXL  
 320 g/m<sup>2</sup> Promodoro

- Durchgehender und verdeckter Metallreißverschluss
- Elastan-Bündchen an Ärmeln und Saum
- Kängurutaschen
- Molton brushed
- Kapuze



- Black
- Chocolate
- Off White
- Pansy
- Plum
- Turquoise

E5390 | 15390 Women's Hoody Jacket 95/5

95% Baumwolle / 5% Elastan  
 S, M, L, XL  
 280 g/m<sup>2</sup> Promodoro

- Kordelzug an der Kapuze
- Durchgehender Reißverschluss
- Femininer Set-in Schnitt
- Elastan-Bündchen an Arm und Saum
- Austritt mit Ösen
- Molton unbrushed
- Nackenband, Ösen im Ripp-Einsatz unter dem Arm
- Sehr breiter Bundabschluss

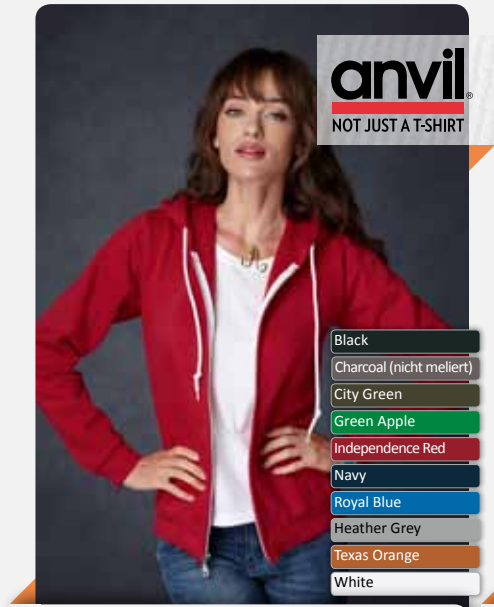


- Black
- Chalk Pink
- Fire Red
- Turquoise
- White

E3380 | 13380 Women's Wellness Hoody Jacket

95% Baumwolle / 5% Elastan  
 XS, S, M, L, XL  
 210 g/m<sup>2</sup> Promodoro

- Verdeckter Reißverschluss
- Einschubtaschen
- Single Jersey
- Ziernähte an Kapuze

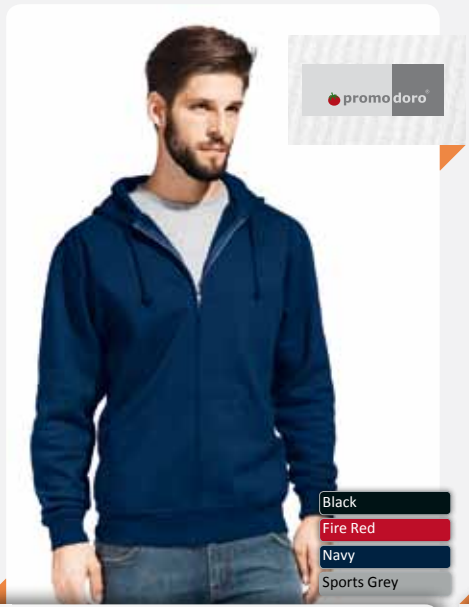


- Black
- Charcoal (nicht meliert)
- City Green
- Green Apple
- Independence Red
- Navy
- Royal Blue
- Heather Grey
- Texas Orange
- White

A71600FL | 71600FL Ladies Full Zip Hooded Sweatjacket

75% gekämmte ringgesponnene Baumwolle / 25% Polyester (Sport Grey: 70% Baumwolle / 30% Polyester)  
 S, M, L, XL, XXL  
 245 g/m<sup>2</sup> Anvil

- Ungefütterte Kapuze
- Weiße, runde Zugbänder
- Kontrastfarbiges weißes Nackenband, ca. 2 cm
- Schulternaht ca. 5 cm nach vorn versetzt
- Halbmond-Patch auf der Rückseite innen
- Kontrastfarbiger weißer YKK-Metall-Reißverschluss
- 1x1 Athletic Strick-Material mit Spandex
- Aufliegende Dreifachnähte an Nacken, Schultern und Saum
- Ripp-Bündchen an Arm, Hals und Saum mit Spandex



- Black
- Fire Red
- Navy
- Sports Grey

E5182 | 15182 Men's Hoody Jacket 80/20

80% Baumwolle / 20% Polyester  
 S, M, L, XL, XXL, 3XL  
 320 g/m<sup>2</sup> Promodoro

- Durchgehender und verdeckter Reißverschluss
- Doppellagige Kapuze
- Kängurutaschen
- Elastan-Bündchen an Arm und Saum
- Molton brushed



- S - 3XL
- Black
- S - XXL
- Chocolate
- Off White

E5300 | 15300 Men's Hooded Jacket 80/20

80% Baumwolle / 20% Polyester  
 S, M, L, XL, XXL, 3XL  
 320 g/m<sup>2</sup> Promodoro

- Durchgehender Reißverschluss bis über Kinnbereich
- Set-in Schnitt, Seitliche Einschubtaschen
- Metallreißverschluss, Molton brushed
- Modische doppellagige Mumien-Kapuze



promodoro



S - 5XL

Black

S - 3XL

Fire Red

Light Grey

Navy

White

E5080 | 5080 Men's Hoody Jacket 100

100% Baumwolle

S, M, L, XL, XXL, 3XL, 4XL, 5XL

320 g/m<sup>2</sup>

Promodoro

- Durchgehender verdeckter Reißverschluss
- Elastan-Bündchen an Ärmeln und Saum
- Doppellagige Kapuze mit Kordelzug
- Kängurutaschen
- Molton brushed





- S - 3XL
- Black
- Navy
- Red
- White
- S - XXL
- Heather Grey

- XS - XXL
- Black
- Navy
- Red
- White
- XS - XL
- Heather Grey

BCWM645 | WM645 | Sweat Jacket Monster / Men

BCWW641 | WW641 | Sweat Wonder / Women

80% gekämmte Baumwolle / 20% Polyester  
S, M, L, XL, XXL, 3XL  
280 g/m<sup>2</sup>

80% gekämmte Baumwolle / 20% Polyester  
XS, S, M, L, XL, XXL  
280 g/m<sup>2</sup>

B&C

B&C

- Sweat-Shirt-Jacke mit Kapuze, Regular Fit
- Durchgehender Reißverschluss
- Innen angeraut
- Ärmel- und Saumbündchen in 2x2 Ripp-Strick
- Eingesetzte Ärmel mit Flatlock-Ziernaht
- Kapuze und Kängurutasche mit Einfassung in 2x2 Ripp-Strick
- PST / Perfect Sweat Technology
- Hoher Kragen

- Sweat-Shirt-Jacke mit Kapuze, Medium Fit
- Reißverschlussanhänger in Sternform
- Kapuze mit Single Jersey in passender Farbe gefüttert
- Kängurutaschen
- French Terry - innen ungebürstet
- Abschlüsse und Saum in 2x2 Ripp-Strick
- Raffeeffekt an Taschen und am Ärmelansatz
- PST / Perfect Sweat Technology



- S - 3XL
- Black
- Heather Grey
- Navy
- Red
- S - XXL
- Kelly Green
- Royal Blue

BCWM647 | WM647 | Hooded Full Zip Sweat / Men

80% gekämmte Baumwolle / 20% Polyester  
S, M, L, XL, XXL, 3XL  
280 g/m<sup>2</sup>

B&C

- Sweat-Shirt-Jacke mit Kapuze, Regular Fit
- Farbgleicher und verdeckter Reißverschluss
- Mit Single Jersey gefütterte Kapuze mit Metallösen und flachen Kordelzügen 3-lagige Kapuze mit integrierten Kopfhörerschlaufen
- Innentasche rechts mit Kopfhörerkabel-Öffnung
- Zwei Kängurutaschen vorne, mit verstärkten Nähten
- Innen angeraut
- Bund unten und Ärmelbund in Ripp-Strick 1x1
- Twillband innen am Halsausschnitt
- PST / Perfect Sweat Technology



- XS - XXL
- Black
- Heather Grey
- Red
- White
- XS - XL
- Kelly Green
- Royal Blue

BCWW642 | WW642 | Hooded Full Zip Sweat / Women

80% gekämmte Baumwolle / 20% Polyester  
XS, S, M, L, XL, XXL  
280 g/m<sup>2</sup>

B&C

- Sweat-Shirt-Jacke mit Kapuze, Medium Fit
- Farbgleicher und verdeckter Reißverschluss
- French Terry, unbrushed
- Mit Single Jersey gefütterte Kapuze mit Metallösen und flachen Kordelzügen
- 3-lagige Kapuze mit integrierten Kopfhörerschlaufen
- Innentasche rechts mit Kopfhörerkabel-Öffnung
- Zwei Kängurutaschen vorne, mit verstärkten Nähten
- Bund unten und Ärmelbund in Ripp-Strick 1x1
- Twillband innen am Halsausschnitt
- PST / Perfect Sweat Technology



- Black
- Dark Orange
- Lime Green
- Navy
- Red
- Turquoise
- White

JN942 | JN942 Ladies Vintage Hoody Jacket

70% gekämmte Baumwolle / 30% Polyester  
 XS, S, M, L, XL  
 290-300 g/m<sup>2</sup>

James+Nicholson

- Kapuzenjacke aus super weicher, innen angerauter Qualität
- Used Look mit offenen Rollsaumkanten
- Körpernahe Schnittform
- Bündchen mit Elastan
- Doppellagige Kapuze, Kordel und Necktape in Kontrastfarbe
- Kängurutasche
- Metall-Reißverschluss



- Black
- Dark Orange
- Lime Green
- Navy
- Red
- Turquoise
- White

JN943 | JN943 Men's Vintage Hoody Jacket

70% gekämmte Baumwolle / 30% Polyester  
 S, M, L, XL, XXL  
 290-300 g/m<sup>2</sup>

James+Nicholson

- Kapuzenjacke aus super weicher, innen angerauter Qualität
- Used Look mit offenen Rollsaumkanten
- Körpernahe Schnittform
- Bündchen mit Elastan
- Doppellagige Kapuze, Kordel und Necktape in Kontrastfarbe
- Kängurutasche
- Metall-Reißverschluss

JAMES &  
NICHOLSON



- Black/Brown
- Grey-Melange/Black
- Navy/Silver
- Red/Off-White

JN559 | JN559 Ladies Jacket Fur Lining

95% Baumwolle / 5% Elasthan, Futter: 65% Polyester / 35% Polyacryl  
S, M, L, XL, XXL

James+Nicholson

- Full-Zip
- Kapuze mit Kordel
- Doppelnähte
- Bündchen mit Elasthan
- Femininer Schnitt
- Kängurutasche
- Innenmaterial: Pelzimitat

JAMES &  
NICHOLSON



- Black/Brown
- Grey-Melange/Black
- Navy/Silver
- Red/Off-White

JN560 | JN560 Men's Jacket Fur Lining

95% Baumwolle / 5% Elasthan, Futter: 65% Polyester / 35% Polyacryl  
S, M, L, XL, XXL, 3XL

James+Nicholson

- Full-Zip
- Kapuze mit Kordel
- Doppelnähte
- Bündchen mit Elasthan
- Innenmaterial: Pelzimitat





- Beige
- Black
- Brown
- Dark Navy
- Khaki
- Light Pink
- Navy
- Orange
- Red
- Royal Blue
- Sky Blue
- Sunflower Yellow
- White



- Black
- Brown
- Grey Heather
- Khaki
- Navy
- Orange
- Red
- Royal Blue
- Sky Blue
- Sunflower Yellow
- White

H431 | 16510 Spicy Hooded Jacket

80% Ringspinn-Baumwolle / 20% Polyester  
 XS, S, M, L, XL  
 280 g/m<sup>2</sup>

Hanes

- Seitennähte
- Ton-in-Ton-Reißverschluss
- Kängurutasche
- Ripp-Bündchen und-Saum mit Elastan
- Angeraute Innenseite
- Kontrastfarbened Nackenband
- Waschbar bis 60° C

H400 | 16190 Beefy Hooded Jacket™

80% Ringspinn-Baumwolle / 20% Polyester  
 S, M, L, XL, XXL  
 320 g/m<sup>2</sup>

Hanes

- Seitennähte
- Ton-in-Ton-YKK-Reißverschluss
- Doppellagige Kapuze
- Ripp-Bündchen und-Saum mit Elastan
- Angeraute Innenseite
- Waschbar bis 40° C



- Black
- Navy
- Red
- Royal Blue
- White

H7632 | 17632 Womens Organic Hooded Jacket

100% OE-zertifizierte ringesp., gekämmte Bio-Baumwolle  
S, M, L, XL, XXL  
280 g/m<sup>2</sup>

Hanes Tagless Organic®

- Seitennähte
- Ton-in-Ton-YKK-Reißverschluss
- Doppellagige Kapuze
- Kängurutasche
- Ripp-Bündchen und -Saum mit Elastan
- Angeraute Innenseite
- Kontrastfarbiges Nackenband
- Waschbar bis 60° C
- Gedrucktes Etikett (ohne Nackeneinnäher)



- Black
- Navy
- Red
- Royal Blue
- White

H7532 | 17532 Mens Organic Hooded Jacket

100% OE-zertifizierte ringesp., gekämmte Bio-Baumwolle  
S, M, L, XL, XXL, 3XL  
280 g/m<sup>2</sup>

Hanes Tagless Organic®

- Seitennähte
- Ton-in-Ton-YKK-Reißverschluss
- Doppellagige Kapuze
- Kängurutasche
- Ripp-Bündchen und -Saum mit Elastan
- Angeraute Innenseite
- Kontrastfarbiges Nackenband
- Waschbar bis 60° C
- Gedrucktes Etikett (ohne Nackeneinnäher)



- Black/Grey Heather
- Grey Steel/Grey Heather
- Navy/Grey Heather
- Red/Grey Heather
- Royal Blue/Grey Heather
- White/Grey Heather

H7750 | 17750 Cool-DRI® Mens Hooded Jacket

100% gekämmte Ringspinn-Baumwolle (ComfortSoft®);  
Grey Heather+Grey Steel: 85% Baumwolle / 15% Viskose  
S, M, L, XL, XXL, 3XL  
280 g/m<sup>2</sup>

Hanes Tagless Sports®

- Feuchtigkeitsregulierend
- Seitennähte
- Kontrastfarbener YKK-Reißverschluss
- Raglanärmel
- Stehkragen
- Kontrastfarbene (GY) Innenkapuze und Kordel
- Ripp-Bündchen und -Saum mit Elastan
- Angeraute Innenseite
- Nackenband
- Waschbar bis 60° C
- Gedrucktes Etikett (ohne Nackeneinnäher)



- Black/Grey Heather
- Grey Steel/Grey Heather
- Navy/Grey Heather
- Red/Grey Heather
- Royal Blue/Grey Heather
- White/Grey Heather

H7850 | 17850 Cool-DRI® Womens Hooded Jacket

100% gekämmte Ringspinn-Baumwolle (ComfortSoft®);  
Grey Heather+Grey Steel: 85% Baumwolle / 15% Viskose  
S, M, L, XL, XXL  
280 g/m<sup>2</sup>

Hanes Tagless Sports®

- Feuchtigkeitsregulierend
- Seitennähte
- Kontrastfarbener YKK-Reißverschluss
- Raglanärmel
- Stehkragen
- Kontrastfarbene (GY) Innenkapuze und Kordel
- Ripp-Bündchen und -Saum mit Elastan
- Angeraute Innenseite
- Nackenband
- Waschbar bis 60° C
- Gedrucktes Etikett (ohne Nackeneinnäher)

KARIBAN



Dark Grey/White  
 Light Royal Blue/White  
 Navy/White  
 Red/White

KBK447 | K447 Bicolor Kapuzen-Baseballjacke

80% gekämmte Baumwolle / 20% Polyester  
 XS, S, M, L, XL, XXL, 3XL, 4XL  
 280 g/m<sup>2</sup>

Kariban

- Zwei Fronttaschen
- Zweifarbiges YKK Reißverschluss aus Kunststoff
- Kragen und Kapuze mit Kordelzug
- Gestrickter Kragen und Manschetten
- Raglanärmel in Kontrastfarbe
- Öffnung für den Daumen an den Manschetten

KARIBAN



Blue Heather  
 Dark Grey Heather  
 Orange Heather  
 Tropical Heather

KBK451 | K451 Kapuzen-Jacke

50% gekämmte, ringgesponnene Baumwolle / 50% Polyester  
 XS, S, M, L, XL, XXL, 3XL, 4XL  
 260 g/m<sup>2</sup>

Kariban

- Kängurutasche
- Gefütterte Kapuze mit kontrastierendem Kordelzug
- Ripp-Strick an den Ärmeln und am Bund
- YKK-Reißverschluss in Kontrastfarbe





- Abyss Blue
- Black
- Purple
- Red

- Black/White
- Graphite/White
- Navy/White

L477 | 147700 Hooded Zippered Jacket Silver

50% Baumwolle / 50% Polyester  
XS, S, M, L, XL, XXL  
280 g/m<sup>2</sup>

SOL'S

- Elastan Feinripp-Rand
- Zwei Kängurutaschen
- Figurbetonter Schnitt
- Innen angeraut
- Gefütterte Kapuze mit kontrastfarbener Kordel

K921 | 1KK921 Hooded Track Top

60% Baumwolle / 40% Polyester  
XS, S, M, L, XL, XXL  
280 g/m<sup>2</sup>

Gamegear

- French Terry
- Innen angeraut
- Zwei Taschen vorne mit Kontrastpaspelierung
- Kontrastfarbene Innenkapuze
- 2x2 Ripp-Strick am Saum und an den Ärmelabschlüssen
- Panele am Ärmel mit Kontrastpaspelierung
- Gewebtes Gamegear® Nackenlabel



- French Navy/Grey Melange
- Royal Blue/Grey Melange
- White/Grey Melange

L480 I46900 Contrasted Zipped Hooded Jacket Soul Men

50% Baumwolle / 50% Polyester  
 S, M, L, XL, XXL, 3XL  
 280 g/m<sup>2</sup>

SOL'S

- Zwei Kängurutaschen
- Elastan Ripp-Strick an Ärmeln und Bund
- Innen angeraut
- Kontrastfarbende gefütterte Kapuze mit Kordel



- French Navy/Grey Melange
- Royal Blue/Grey Melange
- White/Grey Melange

L481 I47100 Contrast Hooded Zip Jacket Soul Women

50% Baumwolle / 50% Polyester  
 S, M, L, XL  
 280 g/m<sup>2</sup>

SOL'S

- Zwei Kängurutaschen
- Elastan Ripp-Strick an Ärmeln und Bund
- Innen angeraut
- Kontrastfarbenden gefütterte Kapuze mit Kordel
- Figurbetont geschnitten



- Black
- French Navy
- Grey Melange
- Red

L479 | 47900 Women Hooded Zipped Jacket Seven

50% Baumwolle / 50% Polyester  
S, M, L, XL  
280 g/m<sup>2</sup>

SOL'S

- Figurbetont geschnitten
- Gefütterte Kapuze mit Kordel
- Elastan Ripp-Strick an Ärmeln und Bund
- Zwei Kängurutaschen
- Innen angeraut



- Baby Pink
- Black
- Bright Red
- Chocolate
- Heather Grey
- Navy
- Royal
- Vintage Red
- White

- Black
- Heather Grey
- Navy
- Vintage Red



- Black
- French Navy
- Grey Melange
- Red

L478 | 47800 Men Hooded Zipped Jacket Seven

50% Baumwolle / 50% Polyester  
S, M, L, XL, XXL, 3XL  
280 g/m<sup>2</sup>

SOL'S

- Zwei Kängurutaschen
- Elastan Ripp-Strick an Ärmeln und Bund
- gefütterte Kapuze mit Kordel und Stopper
- Innen angeraut

SF50 | 5050 Ladies Zip Through Hoodie

80% Baumwolle / 20% Polyester  
S (32-34), M (36), L (38-40), XL (40-42)  
280 g/m<sup>2</sup>

SF Women

- Innen angeraut
- Einlagige Kapuze mit Zugband
- Breites Zugband an Ärmeln und Kapuze
- Flach gehaltene Nähte
- Tiefe Kängurutasche
- Raglan-Schnitt
- Modern geschnittene Kapuzen-Jacke
- Durchgehender Reißverschluss

SFM50 | 5050 Mens Zip Trough Hoodie

80% Baumwolle / 20% Polyester  
(Heather Grey: 85% Baumwolle/15% Viskose)  
S, M, L, XL  
280 g/m<sup>2</sup>

SF Men

- Innen angeraut
- Einlagige Kapuze mit Zugband
- Breites Zugband an Ärmeln und Kapuze
- Flach gehaltene Nähte
- Tiefe Kängurutasche
- Raglan-Schnitt
- Modern geschnittene Kapuzen-Jacke
- Durchgehender Reißverschluss





Black  
 Bright Royal  
 Classic Red  
 French Navy  
 Fuchsia  
 Light Oxford

**Z266** | R-266M-0 | Authentic Zipped Hood

80% gekämmte, ringesponnene Baumwolle / 20% Polyester

XS, S, M, L, XL, XXL, 3XL

 280 g/m<sup>2</sup>

Russell

- Gerader Schnitt für ein zeitgemäßes Erscheinungsbild
- Messingfarbener YKK-Reißverschluss
- Verdeckter Reißverschluss für vollflächige Veredelung
- Modisch flaches Zugband mit Knopflochösen
- Zugband-Führung in der doppellagigen Kapuze
- Schlankere Schulterpartie und Ärmel, nach vorne versetzte Schulternaht
- Decknähte an Armausschnitten, Bündchen und Saum
- Nackenband in Fischgrätoptik
- Kopfhörer-Kabelführung
- Saum und Bündchen weiter geschnitten

JAMES & NICHOLSON



- Black/Grey Heather
- Cobalt/Grey Heather
- Dark Orange/Navy
- Green/Navy
- Grey-Melange/Navy
- Navy/Cobalt
- Off-White/Grey Heather
- Red/Grey Heather

JN963 I/JN 963 Men's Lifestyle Zip-Hoody

80% gekämmte Baumwolle / 20% Polyester  
S, M, L, XL, XXL, 3XL  
280 g/m<sup>2</sup>

James+Nicholson

- Sweat-Jacke mit Reißverschluss und Kapuze
- Hochwertige, weiche Sweatqualität, innen angeraut
- Bündchen mit Elastan
- Flatlocknähte Ton-in-Ton
- Doppellagige Kapuze innen und Kordel in Kontrastfarbe
- Kängurutasche
- Leicht tailliert, lässiger Schnitt

JAMES & NICHOLSON



- Black/Grey Heather
- Cobalt/Grey Heather
- Dark Orange/Navy
- Green/Navy
- Grey-Melange/Navy
- Navy/Cobalt
- Off-White/Grey Heather
- Red/Grey Heather

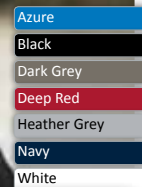
JN962 I/JN 962 Ladies Lifestyle Zip-Hoody

80% gekämmte Baumwolle / 20% Polyester  
S, M, L, XL, XXL  
280 g/m<sup>2</sup>

James+Nicholson

- Sweat-Jacke mit Reißverschluss und Kapuze
- Hochwertige, weiche Sweatqualität, innen angeraut
- Bündchen mit Elastan
- Flatlocknähte Ton-in-Ton
- Doppellagige Kapuze innen und Kordel in Kontrastfarbe
- Kängurutasche
- Leicht tailliert, lässiger Schnitt





TJ5435N 15435 Hooded Zip-Sweat

70% ringgesponnene Baumwolle / 30% Polyester

S, M, L, XL, XXL

310 g/m<sup>2</sup>

Tee Jays

- Doppelnähte
- Innen angeraut
- Langfaserige ägyptische Baumwolle
- Lycra-Anteil in allen Bündchen
- Metallreißverschluss
- Sehr weicher Griff
- Überarbeitetes Modell mit Kontrast-Zugbändern
- Doppelt gefärbt





KARIBAN

- Navy
- Oxford Grey

KBK449 | K449 Kapuzen-Jacke aus French Terry

80% gekämmte Baumwolle / 20% Polyester  
XS, S, M, L, XL, XXL, 3XL, 4XL  
280 g/m<sup>2</sup> Kariban

- Einlaufvorbehandeltes
- Kängurutasche
- Gefütterte Kapuze mit Kordelzug in Kontrastfarbe
- Ripp-Strick an den Ärmeln und am Bund
- YKK-Reißverschluss



- Black/Off White
- Navy/Heather Grey

SFM512 | SF512 Mens Baseball Jacket

80% Baumwolle / 20% Polyester  
XS, S, M, L, XL, XXL  
330 g/m<sup>2</sup> SF Men

- Abnehmbare kontrastfarbene Kapuze
- Druckkopfverschluss
- Innen angeraut
- Schwere Baseball Jacke



KARIBAN

- Black
- Dark Grey
- Dark Khaki
- Light Royal Blue
- Navy
- Oxford Grey
- Red
- White

KBK444 | K444 Full Zip Hooded Sweatshirt

80% ringgesponnene Baumwolle / 20% Polyester  
XS, S, M, L, XL, XXL, 3XL, 4XL  
360 g/m<sup>2</sup> Kariban

- Einlaufvorbehandelt
- Kängurutaschen vorne
- Kapuze in Kontrastfarbe innen
- Ripp-Bündchen
- Set-in Ärmel
- Silikon gewaschen
- Verstärktes Kontrast-Nackenband
- Innen angeraut



- Azure
- Black
- Dark Grey
- Deep Red
- Heather Grey
- Navy
- White

TJ5436N | I5436 Ladies Hooded Zip-Sweat

70% ringgesponnene Baumwolle / 30% Polyester  
S, M, L, XL, XXL  
310 g/m<sup>2</sup> Tee Jays

- Überarbeitetes Modell mit Kontrast-Zugbändern
- Doppelnähte
- Femininer Schnitt
- Innen angeraut
- Langfaserige ägyptische Baumwolle
- Lycra-Anteil in allen Bündchen
- Metallreißverschluss
- Sehr weicher Griff



- Black/Red
- Black/Yellow
- Heather Grey/Black

FH330 | LV330 Full Zip Hoodie

80% Baumwolle / 20% Polyester  
S, M, L, XL, XXL, 3XL  
300 g/m<sup>2</sup> Finden+Hales

- Innen angeraut
- Seitenpanels in Kontrastfarbe
- Kontrastfarbene Innenkapuze
- Streifen über Ärmel
- Kängurutasche



- Fire Red
- French Navy
- Heather Grey
- Jet Black
- Purple
- Sapphire Blue

JH052 | JH052 Chunky Zoodie

80% Baumwolle / 20% Polyester  
S, M, L, XL, XXL  
400 g/m<sup>2</sup> Just Hoops

- Kapuzen-Sweat-Jacke mit durchgehendem Reißverschluss
- Innen angeraut
- Doppellagige Kapuze
- Moderne Seiteneinsätze
- Strick-Bündchen an Ärmeln und Saum
- Verdeckter Reißverschluss
- Verdeckte Öffnungen für Kopfhörer-kabel
- Weiße, breite, flache Zugkordel an der Kapuze



Vintage Blue

Vintage Charcoal

Vintage Navy

Vintage Red

Vintage Charcoal

Vintage Navy

Vintage Red

## KBV2300 | kv2300 Mens Zip Vintage Hooded

80% gekämmte Baumwolle / 20% Polyester

S, M, L, XL, XXL, 3XL

280 g/m<sup>2</sup>

Kariban

- Geripptes Gummiband an Hüfte und Ärmel
- Innenseite der Kapuze in Kontrastfarbe und -stoff
- Kängurutasche
- Kordelzug in der Kapuze
- Set-in Ärmel
- Vintage-vorgewaschen
- Nackenband
- Innen angeraut

## KBV2301 | kv2301 Ladies Zip Vintage Hooded

80% gekämmte Baumwolle / 20% Polyester

XS, S, M, L, XL, XXL

280 g/m<sup>2</sup>

Kariban

- Geripptes Gummiband an Hüfte und Ärmel
- Innenseite der Kapuze in Kontrastfarbe und -stoff
- Kängurutasche
- Kordelzug in der Kapuze
- Set-in Ärmel
- Vintage-vorgewaschen
- Nackenband
- Innen angeraut





mantis®



- S - XXL
- Black
- Heather Grey Melange
- Swiss Navy
- S - XL
- Burgundy
- Charcoal Grey Mélange
- Cobalt Blue

P83 | M83 Men's Superstar Zip Through Hoodie

80% Baumwolle / 20% Polyester  
S, M, L, XL, XXL  
330 g/m<sup>2</sup>

Mantis

- „Pfirsichhaut“-Oberfläche und innen angeraut für ein superweiches Tragegefühl
- Angesetzte Ärmel, Känguru-Taschen
- Reißverschluss und Ösen mit Messing-Effekt
- Breite Kordeln in Off-White mit Enden in Messing-Optik
- Dreiteilige Kapuze für einen perfekte Form
- Dekorative Flachnähte an den Seitennähten und an der Tasche
- Doppeltes Nackenband
- Abreißbares Größenetikett im Nacken

mantis®



- Black
- Burgundy
- Charcoal Grey Mélange
- Cobalt Blue
- Heather Grey Melange
- Swiss Navy

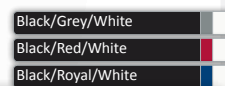
P84 | M84 Women's Superstar Zip Through Hoodie

80% Baumwolle / 20% Polyester  
S, M, L, XL  
330 g/m<sup>2</sup>

Mantis

- „Pfirsichhaut“-Oberfläche und innen angeraut für ein superweiches Tragegefühl
- Angesetzte Ärmel, Känguru-Taschen
- Reißverschluss und Ösen mit Messing-Effekt
- Breite Kordeln in Off-White mit Enden in Messing-Optik
- Dreiteilige Kapuze für einen perfekte Form
- Dekorative Flachnähte an den geschwungenen Seitennähten und an der Tasche
- Doppeltes Nackenband
- Abreißbares Größenetikett im Nacken



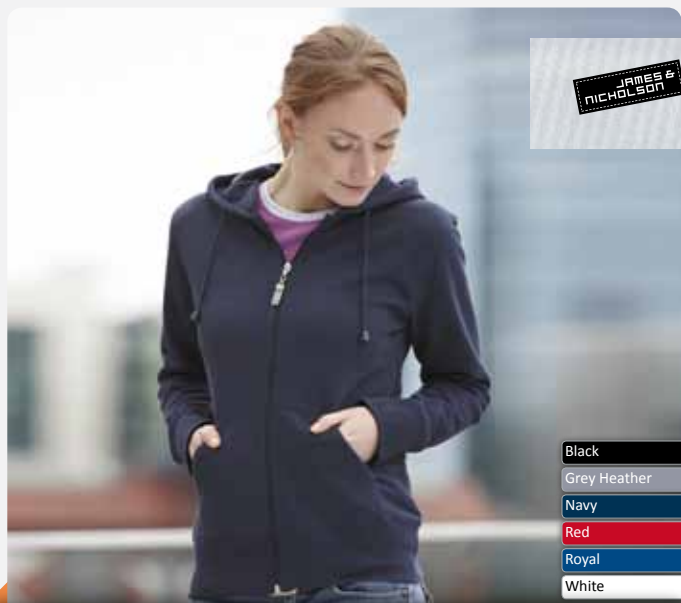


K959 | KK959 Clubman Hoodie

60% Baumwolle / 40% Polyester  
 XS(34), S(36/38), M(40), L(42), XL(44), XXL(46/48)  
 28 g/m<sup>2</sup>

Formula Racing

- Innen angeraut
- Kontrastfarbene Innenkapuze
- Zwei Taschen vorne
- 2x2 Ripp-Stick am Saum und an den Ärmelabschlüssen
- Gewebtes Formula Racing® Nackenlabel
- Kontraststreifen am Arm mit Paspelierung



JAMES & NICHOLSON

- Black
- Grey Heather
- Navy
- Red
- Royal
- White

JN053 I/JN 053 Ladies' Hooded Jacket

80% ringgesponnene Baumwolle / 20% Polyester  
S, M, L, XL, XXL  
320 g/m<sup>2</sup>

James+Nicholson

- Kapuzen-Jacke aus formbeständiger Sweat-Qualität
- Doppellagige Kapuze mit Kordelzug
- Doppelnähte garantieren längere Haltbarkeit
- Fischgrät-Necktape
- Kängurutasche
- Innenseite angeraut
- Bündchen mit Elastan
- Waschbar bis 60° C
- Femininer Schnitt



JAMES & NICHOLSON

- Black
- Grey Heather
- Navy
- Red
- Royal
- White

JN042 I/JN 042 Men's Hooded Jacket

80% ringgesponnene Baumwolle / 20% Polyester  
S, M, L, XL, XXL, 3XL  
320 g/m<sup>2</sup>

James+Nicholson

- Kapuzen-Jacke aus formbeständiger Sweat-Qualität
- Doppellagige Kapuze mit Kordelzug
- Doppelnähte garantieren längere Haltbarkeit
- Fischgrät-Necktape
- Kängurutasche
- Innenseite angeraut
- Bündchen mit Elastan
- Waschbar bis 60° C



JAMES & NICHOLSON

- Black/Carbon
- Black/Red
- Carbon/Orange
- Grey Heather/Purple
- Navy/Aqua
- Navy/Red
- Olive/Lime (Light) Green
- Red/Carbon
- Sports Grey/Navy

JN354 I/JN 354 Ladies' Doubleface Jacket

Außenmaterial: Single-Jersey 100% Baumwolle /  
Innenmaterial: Microfleece 100% Polyester  
S, M, L, XL, XXL  
380 g/m<sup>2</sup>

James+Nicholson

- Sportive Bonding-Damenjacke mit Kapuze
- Kapuze mit Kinnschutz
- Full-Zip
- Kordel und Innenseite in Kontrastfarbe
- Kängurutasche
- Flatlocknähte
- Elastische Bündchen an Arm- und Bundabschluss
- Angesetzte Ärmel
- Taillierte Form



JAMES & NICHOLSON

- Black/Carbon
- Black/Red
- Carbon/Orange
- Grey Heather/Purple
- Navy/Aqua
- Navy/Red
- Olive/Lime (Light) Green
- Red/Carbon
- Sports Grey/Navy

JN355 I/JN 355 Men's Doubleface Jacket

Außenmaterial: Single-Jersey 100% Baumwolle /  
Innenmaterial: Microfleece 100% Polyester  
S, M, L, XL, XXL, 3XL  
380 g/m<sup>2</sup>

James+Nicholson

- Sportive Bonding-Herrenjacke mit Kapuze
- Kapuze mit Kinnschutz
- Full-Zip
- Kordel und Innenseite in Kontrastfarbe
- Kängurutasche
- Flatlocknähte
- Elastische Bündchen an Arm- und Bundabschluss
- Angesetzte Ärmel



- Black/Carbon
- Cobalt/Navy
- Dark Orange/Carbon
- Green/Carbon
- Navy/Cobalt
- Red/Carbon

JN594 *JN 594* Ladies Hooded Jacket

80% gekämmte Baumwolle / 20% Polyester  
S, M, L, XL, XXL  
320 g/m<sup>2</sup>

James+Nicholson

- Premium Kapuzen-Sweat-Jacke mit Bionic®-Finish
- Hochwertige Sweatqualität mit angerauter Innenseite
- Wasser- und schmutzabweisend
- Bündchen mit Elasthan
- Doppellagige Kapuze
- Kapuze innen und Kordel in Kontrastfarbe
- Kängurutasche
- Taillierter Schnitt



- Black/Carbon
- Cobalt/Navy
- Dark Orange/Carbon
- Green/Carbon
- Navy/Cobalt
- Red/Carbon

JN595 *JN 595* Men's Hooded Jacket

80% gekämmte Baumwolle / 20% Polyester  
S, M, L, XL, XXL, 3XL  
320 g/m<sup>2</sup>

James+Nicholson

- Premium Kapuzen-Sweat-Jacke mit Bionic®-Finish
- Hochwertige Sweatqualität mit angerauter Innenseite
- Wasser- und schmutzabweisend
- Bündchen mit Elasthan
- Doppellagige Kapuze
- Kapuze innen und Kordel in Kontrastfarbe
- Kängurutasche
- Taillierter Schnitt





- Black
- Heather Grey
- Navy

FR801 | FR801 Ladies Zip Through Hoodie

80% Baumwolle / 20% Polyester  
S, M, L, XL, XXL  
330 g/m<sup>2</sup>

Front Row

- Innen angeraut
- Kordelzug an Kapuze in Kontrastfarbe
- Metallösen
- Kängurutasche



- Black
- Heather Grey
- Navy

FR800 | FR800 Men's Zip Through Hoodie

80% Baumwolle / 20% Polyester  
S, M, L, XL, XXL  
330 g/m<sup>2</sup>

Front Row

- Innen aufgeraut
- Kordelzug in der Kapuze in Kontrastfarbe
- Metallösen
- Kängurutasche



- Black/Red/White
- Grey-Melange/Black/White
- Irish Green/Black/White
- Navy/Red/White
- Red/Navy/White
- Royal/Navy/White

JN566 | JN 566 Ladies' Baseball Hooded Jacket

100% gekämmte, ringgesponnene Baumwolle  
S, M, L, XL, XXL  
320 g/m<sup>2</sup>

James+Nicholson

- Doppelnähte
- Geteilte Kängurutasche
- Hochwertige French-Terry-Qualität
- Kapuzenfutter und Kordelzug kontrastfarbig
- Reißverschluss
- Sportlicher Schnitt



- Black/Red/White
- Grey-Melange/Black/White
- Irish Green/Black/White
- Navy/Red/White
- Red/Navy/White
- Royal/Navy/White

JN567 | JN 567 Men's Baseball Hooded Jacket

100% gekämmte, ringgesponnene Baumwolle  
S, M, L, XL, XXL, 3XL  
320 g/m<sup>2</sup>

James+Nicholson

- Doppelnähte
- Geteilte Kängurutasche
- Hochwertige French-Terry-Qualität
- Kapuzenfutter und Kordelzug kontrastfarbig
- Reißverschluss
- Gerade Schnittform



- Black
- Charcoal (Grey)
- Olive

- Black
- Heather Grey
- White

SFM54 | SF054 Mens Essential Zip Through Sweat SF54 Ladies Zip Through Sweat

80% Baumwolle / 20% Polyester S, M, L, XL, XXL 280 g/m<sup>2</sup> SF Men  
 80% Baumwolle / 20% Polyester S (32-34), M (36), L (38-40), XL (40-42) SF Women

- Zwei Fronttaschen mit Reißverschluss
- Breit geschnittene Arm und Bundabschlüsse
- Innen angeflauschter Sweat-Stoff

- Zwei Seitentaschen mit Reißverschluss
- Innen angeflauschter Sweat-Stoff
- Durchgehender gleichfarbiger Reißverschluss
- Tailliert geschnitten



- Black
- Navy
- Pink
- White

BL807 | 1807 Cadet Jacket

95% gekämmte, ringgesponnene Baumwolle/5% Elastan S, M, L, XL 220 g/m<sup>2</sup> Bella

- Leichter Baumwolle/Elastan Stoff
- Mit YKK Reißverschluss und aufgesetzten Taschen
- Innen nicht angeraut
- Einlaufvorbehandelt
- Stehkragen



- Black Smoke

- Black Smoke
- Pearl Smoke

BCJWR07 | 1JWR07 Jacket Illusion / Women BCJMR06 | 1JMR06 Jacket Illusion / Men

100% ringgesponnene Baumwolle XS, S, M, L, XL 340 g/m<sup>2</sup> B&C  
 100% vorbehandelte, ringgesponnene Baumwolle S, M, L, XL, XXL 340 g/m<sup>2</sup> B&C

- Jacke aus schwerem Single Jersey mit Used-Behandlung
- Kragen mit Revers und Schnittkanten sowie Knopflochstickerien
- Zweizeige-Reißverschluss
- Schnittkanten an Schulternähten
- Verwendbarer Ärmelbund (umklappbar) aus gleichem Material wie Schnittkanten
- Zwei Klappentaschen vorne mit rustikalen Druckknöpfen
- Seitennähte

- Jacke aus schwerem Single Jersey mit Used-Behandlung
- Kragen mit Revers und Schnittkanten sowie Knopflochstickerien
- Zweizeige-Reißverschluss
- Doppelter Ärmelbund aus gleichem Material wie Schnittkante
- Zwei Klappentaschen vorne mit Druckknöpfen



- Black Smoke
- Dark Red Smoke

BCTJWR05 | 1TWR05 Jacket Antidote / Women

100% vorbehandelte, ringgesponnene Baumwolle XS, S, M, L, XL 340 g/m<sup>2</sup> B&C

- Cape (Jacke) aus Single Jersey mit Used-Behandlung
- Lockerer Sitz am Körper, passgenauer Sitz an Bund unten
- Hoher Kragen mit rustikalen Ösen und Fischgrät-Zugkordel
- Kragenband
- Metallreißverschluss
- Doppelte Ziernaht entlang der Ärmel
- Bund unten mit Metallösen und Fischgrät-Zugkordel
- Loses Innenfutter im Kragen



- Black
- Deep Navy
- Heather Grey
- Light Graphite
- White

- Black
- Deep Navy
- Heather Grey
- Light Graphite
- White



- Black
- Deep Navy
- Heather Grey
- White

F457N | 62-230-0 New Sweat Jacket

80% Baumwolle / 20% Polyester  
S, M, L, XL, XXL  
280 g/m<sup>2</sup>

Fruit of the Loom

- Belcoro® Garn für weicheren Griff und einwandfreies Bedrucken
- Verdeckter Reißverschluss für bessere Bedruckbarkeit
- Stehkragen mit Single Jersey-Nackenband
- Schmalere, durchgehender Reißverschluss und zwei aufgesetzte Eingriffstaschen
- Baumwolle/Lycra® Ripp-Strick an Bund und Armabschlüssen für Formbeständigkeit

F457 | 62-228-0 Sweat Jacket

70% Baumwolle / 30% Polyester  
S, M, L, XL, XXL  
280 g/m<sup>2</sup>

Fruit of the Loom

- Raglan-Ärmel mit Doppelnaht
- Verdeckter, schmaler Reißverschluss
- Stehkragen mit aufgesetztem Nackenband für bequemen Sitz
- Ripp-Strick-Ärmel und -Bund mit Lycra® für optimale Formbeständigkeit
- Mit zwei aufgesetzten Eingriffstaschen

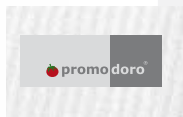
F442N | 62-116-0 New Lady-Fit Sweat Jacket

70% Baumwolle / 30% Polyester  
XS, S, M, L, XL, XXL  
280 g/m<sup>2</sup>

Fruit of the Loom

- Verdeckter Reißverschluss für bessere Bedruckbarkeit
- Stehkragen mit Single Jersey-Nackenband
- Enger Reißverschluss und zwei Taschen
- Taillen- und Armbund aus Baumwolle/Elastan für Formbeständigkeit





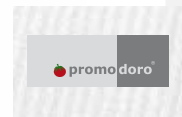
- Black
- Navy

E7100 17100 Women's Tracksuit Jacket

80 Polyester / 20% Baumwolle  
S, M, L  
260 g/m<sup>2</sup>

Promodoro

- Zwei Diagonaltaschen
- Interlock



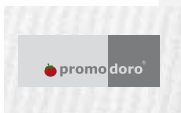
- Black
- Navy

E7110 17110 Men's Tracksuit Jacket

80% Polyester / 20% Baumwolle  
M, L, XL, XXL  
260 g/m<sup>2</sup>

Promodoro

- Zwei Diagonaltaschen
- Interlock



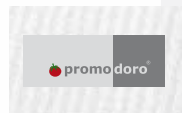
- S - 5XL
- Black
- S - XXL
- Fire Red
- Navy
- Turquoise
- White

E5290 15290 Men's Jacket Stand-Up Collar

100% Baumwolle  
S, M, L, XL, XXL, 3XL, 4XL, 5XL  
320 g/m<sup>2</sup>

Promodoro

- Molton brushed
- Elastanbündchen an Arm und Saum
- Jacke mit Stehkragen
- Zwei Seitentaschen mit Reißverschluss
- Verdeckter Reißverschluss
- Schmäler Schnitt



- Black
- Fire Red
- Navy
- Turquoise
- White

E5295 15295 Women's Jacket Stand-Up Collar

100% Baumwolle  
XS, S, M, L, XL, XXL  
320 g/m<sup>2</sup>

Promodoro

- Molton brushed
- Elastanbündchen an Arm und Saum
- Stehkragen
- Zwei Seitentaschen mit Reißverschluss auf der Vorderseite
- Durchgehender und verdeckter Reißverschluss
- Leicht tailliert



- S - 3XL
- Black
- Navy
- Red
- White
- S - XXL
- Used Brown

BCWM646 11WM646 Sweat Jacket Spider / Men

80% gekämmte Baumwolle / 20% Polyester  
S, M, L, XL, XXL, 3XL  
280 g/m<sup>2</sup>

B&C

- Sweatshirt mit durchgehendem Metall-Reißverschluss, Medium Fit
- Innen angeraut
- In den Ziernähten eingearbeitete zwei Seitentaschen
- Kragen, Ärmel und Saum in 2x2-Ripp-Strick Topstitch-Flachnähte
- PST / Perfect Sweat Technology



- Black
- Deep Grey Melange
- Navy
- Red

L472 | 147200 Men's Zipped Jacket Sundae

50% Baumwolle / 50%Polyester (Deep Grey: 65% Polyester / 35% BW)  
S, M, L, XL, XXL  
280 g/m<sup>2</sup>

SOL'S

- Innen angeraut
- Nackenband
- Bund und Bündchen aus Elastan 2x2 Ripp-Strick
- Stehkragen
- Zwei Seitentaschen
- Raglanärmel



- Black
- Deep Grey Melange
- Red
- White

L474 | 147400 Women's Zipped Jacket Soda

50% Baumwolle / 50%Polyester (Deep Grey: 65% Polyester / 35% BW)  
S, M, L, XL, XXL  
280 g/m<sup>2</sup>

SOL'S

- Molton innen angeraut
- Nackenband, Raglanärmel
- Bund und Bündchen aus Elastan 2x2 Ripp-Strick
- Stehkragen
- Zwei Seitentaschen
- Figurbetonter Schnitt



- Black/White
- Navy/White
- White/Light Grey

N315 | 133315 Ladies' Court Full Zip Sweat

35% Baumwolle / 65% Polyester  
S, M, L, XL  
300 g/m<sup>2</sup>

Slazenger

- Raglanärmel
- Schräge Schubtaschen
- Kontraststreifen
- Stehkragen
- Ungefüttert, innen nicht angeraut
- Abschluss gerade geschnitten mit elastischem Ripp-Strick-Bündchen
- Kunststoffreißverschluss
- Piqué-Material
- Ärmel mit elastischen Ripp-Strick-Bündchen



- Black/White
- Navy/White
- White/Light Grey

N316 | 133316 Court Full Zip Sweat

35% Baumwolle / 65% Polyester  
S, M, L, XL, XXL  
300 g/m<sup>2</sup>

Slazenger

- Raglanärmel
- Schräge Schubtaschen
- Kontraststreifen
- Stehkragen
- Ungefüttert, innen nicht angeraut
- Abschluss gerade geschnitten mit elastischem Ripp-Strick-Bündchen
- Kunststoffreißverschluss
- Piqué-Material
- Ärmel mit elastischen Ripp-Strick-Bündchen



KARIBAN

- Navy
- Oxford Grey

KBK450 | 1K450 Fleece-Jacke

80% gekämmte Baumwolle / 20% Polyester  
XS, S, M, L, XL, XXL, 3XL, 4XL  
280 g/m<sup>2</sup>

Kariban

- Einlaufvorbehandelt
- Stehkragen
- Raglanärmel
- Zwei Fronttaschen
- Ripp-Strick an den Ärmeln und am Bund
- YKK-Reißverschluss



- Black/Red/White
- Grey-Melange/Black/White
- Irish Green/Black/White
- Navy/Red/White
- Red/Navy/White
- Royal/Navy/White

- Black/Red/White
- Grey-Melange/Black/White
- Irish Green/Black/White
- Navy/Red/White
- Red/Navy/White
- Royal/Navy/White

**JN564** I/JN 564 Ladies' Baseball Jacket

100% gekämmte, ringgesponnene Baumwolle  
S, M, L, XL, XXL  
320 g/m<sup>2</sup>

James+Nicholson

- Hochwertige French-Terry-Qualität
- Sportlicher Schnitt
- Doppelnähte
- Zwei Eingriffstaschen
- Reißverschluss

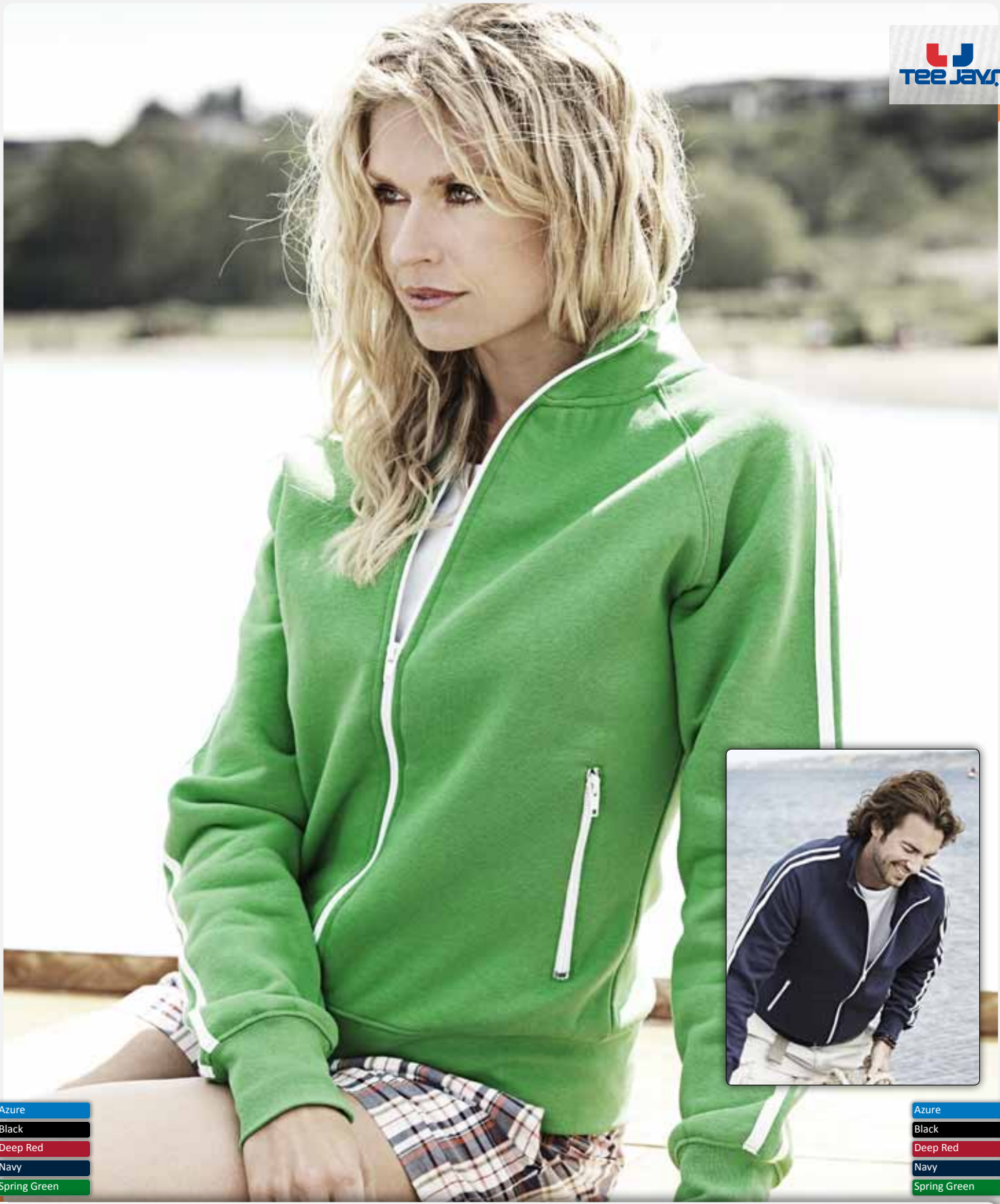
**JN565** I/JN 565 Men's Baseball Jacket

100% gekämmte, ringgesponnene Baumwolle  
S, M, L, XL, XXL, 3XL  
320 g/m<sup>2</sup>

James+Nicholson

- Hochwertige French-Terry-Qualität
- Gerade Schnittform
- Doppelnähte
- Zwei Eingriffstaschen
- Reißverschluss





- Azure
- Black
- Deep Red
- Navy
- Spring Green

- Azure
- Black
- Deep Red
- Navy
- Spring Green

TJ5422 I 5422 Ladies Sports Sweat

TJ5421 I 5421 Sport Sweat

70% ringespinnene, gekämmte Langfaser Baumwolle / 30% Polyester  
S, M, L, XL, XXL  
310 q/m<sup>2</sup>

70% ringespinnene, gekämmte Langfaser Baumwolle / 30% Polyester  
S, M, L, XL, XXL  
310 q/m<sup>2</sup>

Tee Jays

Tee Jays

- Langfaserige Ägyptische Baumwolle
- Lycra-Anteil für Formstabilität
- Doppelnähte
- Weiche Oberfläche durch spezielles Garn
- Doppelt gefärbt
- Zwei Seitentaschen
- Innen angerauht
- YKK-Reißverschluss

- Langfaserige ägyptische Baumwolle
- Lycra-Anteil für Formbeständigkeit
- Doppelt gefärbt
- Weiche Oberfläche durch spezielles Garn
- Doppelnähte
- Zwei Seitentaschen
- Innen angerauht
- YKK-Reißverschluss

JUST HOODS BY  
**AWDis**  
ALL WE DO is



Fire Red  
Heather Grey  
Jet Black  
Oxford Navy  
Royal Blue

JH041 | JH041 College Jacket

80% Baumwolle / 20% Polyester  
XS, S, M, L, XL, XXL  
280 g/m<sup>2</sup>

Just Hoods

- Kragen, Ärmelbündchen und Taillenbund aus gestreiftem Strick
- Druckknopf-Verschluss
- Eingesetzte Taschen
- Aufhängeöse am Nacken
- Tasche mit kleiner Öffnung für Kopfhörerkabel

JUST HOODS BY  
**AWDis**  
ALL WE DO is



Arctic White  
Burgundy  
Charcoal  
Fire Red  
Heather Grey  
Hot Pink  
Jet Black  
Kelly Green  
New French Navy  
Purple  
Royal Blue  
Sapphire Blue

JH047 | JH047 Fresher Full Zip Sweat

80% Baumwolle / 20% Polyester  
S, M, L, XL, XXL  
280 g/m<sup>2</sup>

Just Hoods

- Durchgehender verdeckter Reißverschluss
- Eingesetzte Front-Taschen
- Metalleffekt-Y-Reißverschluss
- Ärmelbündchen und Saum gerippt





- Burgundy/Heather Grey
- Fire Red/White
- Heather Grey/White
- Hot Pink/White
- Jet Black/White
- Kelly Green/White
- Oxford Navy/Heather Grey
- Oxford Navy/White
- Purple/White
- Royal Blue/White

JH043 | JH043 Varsity Jacket

80% Baumwolle / 20% Polyester  
 XS, S, M, L, XL, XXL  
 330 g/m<sup>2</sup>

Just Hoods

- Kontrastfarbene Ärmel
- Kragen, Ärmelbündchen und Taillenbund aus gestreiftem Strick
- Druckknopfverschluss
- Kontrastfarbene Verzierungen
- Eingesetzte kontrastfarbige Taschen
- Nackenband
- Aufhängeöse am Nacken
- Tasche mit kleiner Öffnung für Kopfhörerkabel
- Versteckte Kopfhörer-Aufhängung